

PŘÍLOHA CENÍKU PÓROBETONU HEBEL

Platnost od 1. 1. 2019



www.hebel.cz

 hebel®

PALETOVÉ HOSPODÁŘSTVÍ A DOPRAVA STAVEBNÍHO SYSTÉMU HEBEL

Paletové hospodářství Hebel

Typ palety	Označení	Rozměr	Objednávkové číslo	Cena při prodeji	Cena při nákupu
		mm		Kč	Kč
Hebel paleta	Xella H1	1 000 × 800	96008790	140,-	105,-
Ytong paleta	Yatyp	různé rozměry	96008789	140,-	105,-
Euro paleta	Euro	1 200 × 800	96008092	200,-	180,-

Doprava stavebního systému Hebel

Služba	Cena
	Kč
Doprava materiálu viz Dodací přepravní a platební podmínky Xella CZ, s.r.o.	zdarma
Vyložení zajištěné dopravcem	3 800,-
Dvojkvykládka v rámci okresu	400,-
Dvojkvykládka v rámci dvou sousedících okresů	800,-
Překládka hydraulickou rukou z vleku	30 Kč/pal, min. 1 500 Kč

Výkup palet od 300 ks svoz - zdarma.

Termín vrácení palet - 1 rok ode dne dodání zboží, více DPP Xella CZ, s.r.o.

Garantované dodávky

Služba	Cena
	Kč
Garantované dodávky do 2 dní - do 150 km	2 500,-
Garantované dodávky do 2 dní - nad 150 km	3 000,-

Vzdálenost v kilometrech pro určení ceny se počítá podle reálné dopravní vzdálenosti od nejbližšího závodu Xella. Dodávka s touto službou bude potvrzena ze strany Zákaznického servisu formou e-mailu. Potvrzení služby v daný den garantujeme při zaslání kompletní a konečné objednávky do 12.00 hod. Lhůta dvou pracovních dní se počítá ode dne následujícího po přijetí objednávky. Vyhrazujeme si právo objednavku této služby nepotvrdit, a to především v případě zásahu vyšší moci, omezené dopravní kapacity a dostupnosti materiálu. Služba může být využita jen pro dodávky ucelených kamionů v pracovní dny. Služba není poskytována spolu s vyložením zajištěným ze strany dopravce a pro dvojkvykládky. Podmínkou poskytnutí služby je akceptace navrženého času dodávky a dostupnost osoby zodpovědné za převzetí výrobků. V případě potvrzení služby a nedodržení termínu z naší strany, bude příplatek za tuto službu vydobropisován, a to jedině na základě potvrzeného dodacího listu s uvedením času dodání.

Sazebník dotací dopravy stavebního systému Hebel

Číslo okresu	Okres	Dotace bez DPH	Číslo okresu	Okres	Dotace bez DPH	Číslo okresu	Okres	Dotace bez DPH
		Kč			Kč			Kč
CZ1211	Benešov	4 200,-	CZ1215	Kutná Hora	3 300,-	CZ1207	Praha 7	2 770,-
CZ1212	Beroun	3 390,-	CZ1245	Liberec	3 700,-	CZ1208	Praha 8	3 050,-
CZ1262	Blansko	2 650,-	CZ1246	Litoměřice	1 800,-	CZ1209	Praha 9	3 190,-
CZ1263	Brno - město	1 800,-	CZ1247	Louny	3 240,-	CZ1228	Prachatice	3 600,-
CZ1264	Brno - venkov	1 800,-	CZ1216	Mělník	1 600,-	CZ1270	Prostějov	2 900,-
CZ1276	Bruntál	4 520,-	CZ1217	Mladá Boleslav	3 100,-	CZ1283	Přerov	3 230,-
CZ1265	Břeclav	2 250,-	CZ1248	Most	3 600,-	CZ1221	Příbram	3 450,-
CZ1241	Česká Lípa	3 190,-	CZ1255	Náchod	4 570,-	CZ1222	Rakovník	3 000,-
CZ1223	České Budějovice	3 500,-	CZ1279	Nový Jičín	4 400,-	CZ1238	Rokycany	1 970,-
CZ1224	Český Krumlov	4 400,-	CZ1218	Nymburk	3 375,-	CZ1257	Rychnov nad Kněžnou	4 500,-
CZ1242	Děčín	3 120,-	CZ1280	Olomouc	3 100,-	CZ1258	Semily	3 400,-
CZ1231	Domažlice	2 260,-	CZ1281	Opava	4 650,-	CZ1239	Sokolov	3 410,-
CZ1277	Frydek - Místek	5 240,-	CZ1282	Ostrava - město	4 900,-	CZ1229	Strakonice	3 070,-
CZ1251	Havlíčkův Brod	4 100,-	CZ1256	Pardubice	4 000,-	CZ1259	Svitavy	3 350,-
CZ1267	Hodonín	2 870,-	CZ1226	Pelhřimov	4 200,-	CZ1284	Šumperk	4 000,-
CZ1252	Hradec Králové	4 000,-	CZ1227	Písek	3 120,-	CZ1230	Tábor	3 600,-
CZ1232	Cheb	3 990,-	CZ1236	Plzeň-jih	1 700,-	CZ1240	Tachov	2 660,-
CZ1243	Chomutov	3 390,-	CZ1235	Plzeň-město	1 800,-	CZ1249	Teplice	3 300,-
CZ1253	Chrudim	4 300,-	CZ1237	Plzeň-sever	1 900,-	CZ1260	Trutnov	3 900,-
CZ1244	Jablonec nad Nisou	3 700,-	CZ1219	Praha - Jihovýchod	3 410,-	CZ1271	Třebíč	3 210,-
CZ1286	Jeseník	5 650,-	CZ1287	Praha - Jihozápad	3 690,-	CZ1272	Uherské Hradiště	3 100,-
CZ1254	Jičín	3 300,-	CZ1220	Praha - Severovýchod	2 650,-	CZ1250	Ústí nad Labem	2 490,-
CZ1268	Jihlava	3 350,-	CZ1288	Praha - Severozápad	2 600,-	CZ1261	Ústí nad Orlicí	3 830,-
CZ1225	Jindřichův Hradec	4 450,-	CZ1201	Praha 1	2 770,-	CZ1285	Vsetín	4 040,-
CZ1233	Karlovy Vary	3 350,-	CZ1210	Praha 10	3 380,-	CZ1273	Vyškov	2 700,-
CZ1278	Karviná	5 000,-	CZ1202	Praha 2	2 770,-	CZ1266	Zlín	3 450,-
CZ1213	Kladno	3 050,-	CZ1203	Praha 3	3 050,-	CZ1274	Znojmo	2 400,-
CZ1234	Klatovy	2 300,-	CZ1204	Praha 4	3 540,-	CZ1275	Žďár nad Sázavou	3 650,-
CZ1214	Kolín	3 200,-	CZ1205	Praha 5	3 380,-			
CZ1269	Kroměříž	3 230,-	CZ1206	Praha 6	3 050,-			

Výška dotace uvedená v tabulce je platná od 19 tun.
Dotace se přidělují již od 5 tun lineárně dle skutečné expediční hmotnosti v dodávce.

Příklad:		
Třebíč	19 tun	3 210 Kč
	9,5 tuny	1 605 Kč
	5 tun	845 Kč

TECHNICKÉ ÚDAJE STAVEBNÍHO SYSTÉMU HEBEL

Tvárnice Hebel – expediční a technické údaje

Tloušťka zdiva*	Značka	Rozměry d x v x š	Obj. č. výrobku	Kusů na m ² zdiva	Kusů na paletě	Objem na paletě	Plocha zdiva na paletě	Expediční hmotnost	Expediční hmotnost**	Spotřeba malty
mm		mm		ks/m ²	ks/pal	m ³ /pal	m ² /pal	kg/ks	kg/pal	kg/m ²
50	P2-500	499 x 199 x 50	10014156	10	208	1,04	20,8	3,60	775	0,8
75	P2-500	499 x 199 x 75	10014157	10	160	1,20	16,0	5,00	825	1,2
100	P2-500	499 x 199 x 100	10014173	10	120	1,20	12,0	6,70	825	1,6
125	P2-500	499 x 199 x 125	10015101	10	96	1,20	9,6	8,40	825	2,0
150	P2-500	499 x 199 x 150	10014252	10	80	1,20	8,0	10,10	825	2,4
250	P2-450	499 x 199 x 250	10014265	10	48	1,20	4,8	15,10	744	4,0
300	P2-450	499 x 199 x 300	10014266	10	40	1,20	4,0	18,10	744	4,8
375	P2-450	499 x 199 x 375	10014267	10	32	1,20	3,2	22,62	744	6,0

Poznámky:

* Bez omítek

** Včetně obalu a palety cca. 20 kg

Parametry pórobetonových zdících prvků Hebel

Značka	P2-450	P2-500	Jednotka
Typ výrobku	Tvárnice	Příčkovka	
Výrobní rozměry – délka ± 1,5 mm	499	499	mm
Výrobní rozměry – šířka ± 1,5 mm	250, 300, 375	50, 75, 100, 125, 150	mm
Výrobní rozměry – výška ± 1,0 mm	199	199	mm
Provedení	hladké	hladké	
Pevnost v tlaku průměrná f_b	2,6	2,8	N/mm ²
Objemová hmotnost v suchém stavu	450	500	kg/m ³
Tepelná vodivost $\lambda_{10, dry}$ (P 50%)	0,110	0,130	W/(m.K)
Faktor difuzního odporu	5/10	5/10	
Vlhkostní přetvoření	0,2	0,2	mm/m
Reakce na oheň – nehořlavé, třída	A1	A1	
Přidržnost	0,3	0,3	N/mm ²
Kategorie zdícího prvku	I, TLMB	I, TLMB	
Nasákovost	Tvárnice musí být chráněna		
Mrazuvzdurnost	Tvárnice musí být chráněna		
Nebezpečné látky	Vyhovuje vyhlášce SUJB č. 422/2016 Sb.		

Překlady Ytong NEP

Typ	Značka	Rozměry š × v × d	Obj. č. výrobku	Max. světlost	Max. zatížení q_d *	Pož. odolnost	Kusů na paletě	Objem na paletě	Expediční hmotnost	Expediční hmotnost **
		mm		mm	kN/m	min	ks/pal	m ³ /pal	kg/ks	kg/pal
NEP 75-1250	P4,4-600	75 × 249 × 1 250	10015244	1 010	2	60	60	1,40	20,0	1 220
NEP 100-2500	P4,4-600	100 × 249 × 2 500	10004252	2 250	2	60	15	0,93	52,0	800
NEP 100-1250	P4,4-600	100 × 249 × 1 250	10004255	1 010	2	60	45	1,40	26,0	1 190
NEP 125-1250	P4,4-600	125 × 249 × 1 250	10015242	1 010	4	60	36	1,40	32,0	1 172
NEP 150-1250	P4,4-600	150 × 249 × 1 250	10004238	1 010	4	60	30	1,40	39,0	1 190

Poznámky:

* Návrhová hodnota rovnoměrného zatížení včetně vlastní tíhy překladu

** Včetně palety cca. 20 kg

Parametry pórobetonových překladů Ytong a Hebel

Značka	P4,4-600	P4-500	Jednotka
Typ výrobku	Překlady Ytong NEP	U profily Hebel	
Výrobní rozměry – délka ± 3,0 mm	1 250, 2 500	499	mm
Výrobní rozměry – šířka ± 1,5 mm	75, 100, 125, 150	250, 300, 375	mm
Výrobní rozměry – výška ± 1,0 mm	249	199	mm
Provedení	hladké	hladké	
Pevnost v tlaku charakteristická f_{ck}	4,5	4,2	N/mm ²
Objemová hmotnost v suchém stavu	600	500	kg/m ³
Tepelná vodivost $\lambda_{10, dry}$ (P 50%)	0,160	0,130	
Faktor difuzního odporu	5/10	5/10	W/(m.K)
Vlhkostní přetvoření	0,2	0,2	mm/m
Reakce na oheň – nehořlavé, třída	A1	A1	
Přídržnost	0,3	0,3	N/mm ²
Nasákovost	Překlad musí být chráněn		
Mrazuvzdornost	Překlad musí být chráněn		
Nebezpečné látky	Vyhovuje vyhlášce SUJB č. 422/2016 Sb.		

U profily Hebel – expediční a technické údaje

Tloušťka zdiva*	Rozměry d × v × š	Obj. č. výrobku	Kusů na bm zdiva	Kusů na paletě	Obsah palety bm	Expediční hmotnost
mm	mm		ks/bm	ks/pal	bm/pal	kg/pal
U 250	499 × 199 × 250	10015534	2,0	18	9,00	191
U 300	499 × 199 × 300	10015535	2,0	16	8,00	180
U 375	499 × 199 × 375	10015536	2,0	12	6,00	158

Poznámky:

* Bez omítek

Statické parametry nosníku vybetonovaného v Hebel U profilu

Maximální možné charakteristické zatížení překladu $q_{k,u}$ (kN/m), v závislosti na vyztužení a rozpětí.

délka překladu	mm	1 300	1 500	1 750	2 000	2 250	2 500	2 750	3 000	3 250	3 500
max. světlost otvoru	mm	900	1 100	1 250	1 500	1 750	2 000	2 250	2 500	2 750	3 000
použité třmínky	mm	Φ 6/150	Φ 6/150	Φ 6/150	Φ 6/150	Φ 6/150	Φ 6/150	Φ 6/150	Φ 6/150	Φ 6/150	Φ 6/150
vyztužení – dolní výztuž: 3× Φ 10, horní výztuž: 2× Φ 10											
U 375 vč. TI 75*	kN/m	42,04	35,03	25,97	19,25	14,79	11,69	9,45	7,77	6,48	5,47
U 375	kN/m	47,52	35,75	26,45	19,54	14,97	11,78	9,48	7,75	6,43	5,40
U 300	kN/m	45,69	35,51	26,29	19,44	14,91	11,75	9,47	7,76	6,45	5,42
U 250	kN/m	42,04	35,03	25,97	19,25	14,79	11,69	9,45	7,77	6,48	5,47
vyztužení – dolní výztuž: 3× Φ 12, horní výztuž: 2× Φ 12											
U 375 vč. TI 75*	kN/m	39,68	33,84	29,22	25,21	19,79	15,62	12,62	10,38	8,68	7,35
U 375	kN/m	48,69	41,53	35,65	26,34	20,20	15,95	12,88	10,61	8,87	7,51
U 300	kN/m	45,64	38,93	33,62	26,16	20,06	15,84	12,80	10,53	8,80	7,46
U 250	kN/m	39,68	33,84	29,22	25,21	19,79	15,62	12,62	10,38	8,68	7,35
vyztužení – dolní výztuž: 3× Φ 16, horní výztuž: 2× Φ 12											
U 375 vč. TI 75*	kN/m	40,98	34,90	30,05	25,88	22,71	20,21	17,65	14,58	12,02	9,40
U 375	kN/m	49,88	42,47	36,55	31,46	27,59	24,55	21,42	17,67	14,80	12,55
U 300	kN/m	46,91	39,95	34,38	29,60	25,96	23,10	20,16	16,64	13,94	11,83
U 250	kN/m	40,98	34,90	30,05	25,88	22,71	20,21	17,65	14,58	12,02	9,40
vyztužení – dolní výztuž: 3× Φ 20, horní výztuž: 2× Φ 12											
U 375 vč. TI 75*	kN/m	-	-	-	-	-	-	-	-	-	-
U 375	kN/m	48,97	41,68	35,87	30,87	27,07	24,08	21,67	18,01	15,09	12,79
U 300	kN/m	46,05	39,19	33,72	29,01	25,43	22,62	20,35	16,83	14,09	11,94
U 250	kN/m	-	-	-	-	-	-	-	-	-	-

* U 375 s vloženou tepelnou izolací 75 mm.

Hodnoty $q_{k,u}$ jsou stanoveny vzhledem k ohybové a smykové únosnosti a meznímu průhybu (celkové zatížení, kterým je možné překlady přitížit).

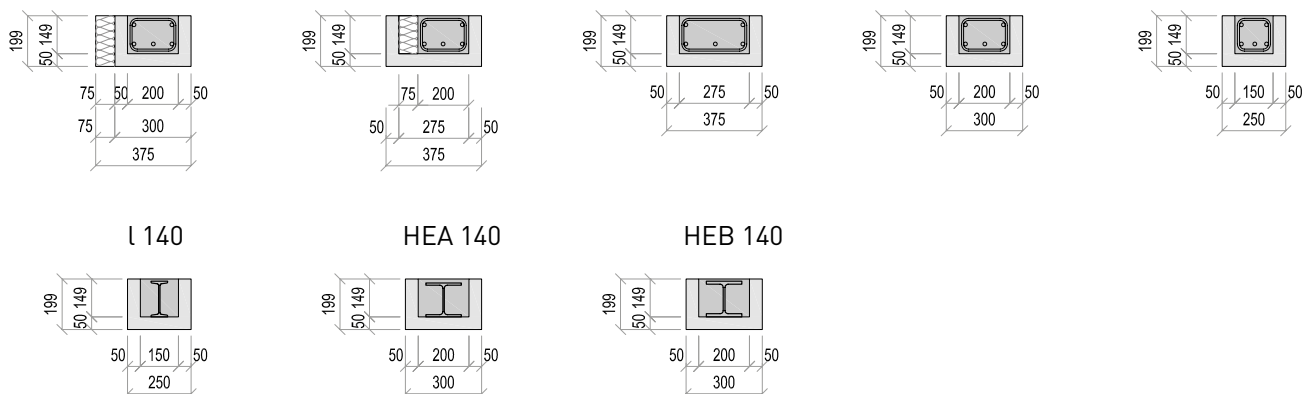
Výška betonového průřezu 149 mm, krytí třmínku 10 mm.

Minimální třída betonu C20/25.

Na vyztužení se předpokládá betonářská výztuž s minimální mezí kluzu $f_{yk} = 500$ MPa.

Hodnoty jsou orientační, vždy je nutné odborné statické posouzení podle ČSN EN 1992-1-1.

Vzorová řešení železobetonových nosníků (překladů) vybetonovaných do U profilů



Statické parametry nosníku vybetonovaného v Hebel U profilu a spráženého s věncem výšky 200 mm

Maximální možné charakteristické zatížení překlady $q_{k,u}$ (kN/m), v závislosti na vyztužení a rozpětí.

délka překlady	mm	1300	1500	1750	2000	2250	2500	2750	3000	3250	3500	3750	4000	4250	4500
max. světlost otvoru	mm	900	1100	1250	1500	1750	2000	2250	2500	2750	3000	3250	3500	3750	4000
použité třmínky	mm	Ø 6/150	Ø 6/150	Ø 6/150	Ø 6/150	Ø 6/150	Ø 6/150	Ø 6/150	Ø 6/150	Ø 6/150	Ø 6/150	Ø 6/150	Ø 6/150	Ø 6/150	Ø 6/150
vyztužení – dolní výztuž: 3× Ø 10, horní výztuž: 2× Ø 10															
U 375 vč. TI 75*	kN/m	91,70	78,11	67,27	54,41	41,88	33,16	26,84	22,12	18,50	15,67	-	-	-	-
U 375	kN/m	103,46	88,08	73,49	54,39	41,74	32,93	26,56	21,79	18,14	15,28	-	-	-	-
U 300	kN/m	99,58	84,79	72,98	54,39	41,78	33,01	26,65	21,90	18,26	15,41	-	-	-	-
U 250	kN/m	91,70	78,11	67,27	54,41	41,88	33,16	26,84	22,12	18,50	15,67	-	-	-	-
vyztužení – dolní výztuž: 3× Ø 12, horní výztuž: 2× Ø 12															
U 375 vč. TI 75*	kN/m	92,88	79,26	68,42	59,07	51,97	46,39	38,55	31,94	26,88	22,92	19,77	17,22	15,12	13,38
U 375	kN/m	105,07	89,66	77,41	66,83	58,79	47,84	38,90	32,23	27,13	23,14	19,96	17,38	15,27	13,51
U 300	kN/m	101,01	86,19	74,41	64,24	56,52	47,73	38,81	32,16	27,07	23,08	19,91	17,34	15,23	13,48
U 250	kN/m	92,88	79,26	68,42	59,07	51,97	46,39	38,55	31,94	26,88	22,92	19,77	17,22	15,12	13,38
vyztužení – dolní výztuž: 3× Ø 16, horní výztuž: 2× Ø 16															
U 375 vč. TI 75*	kN/m	100,66	85,76	73,86	63,63	55,85	49,74	44,81	40,76	37,36	34,47	31,98	29,82	26,65	23,53
U 375	kN/m	112,81	96,05	82,67	71,16	62,41	55,54	50,00	45,44	41,61	38,36	34,59	30,01	26,24	23,11
U 300	kN/m	108,93	92,76	79,86	68,76	60,32	53,69	48,35	43,95	40,26	37,12	34,42	30,15	26,39	23,26
U 250	kN/m	100,66	85,76	73,86	63,63	55,85	49,74	44,81	40,76	37,36	34,47	31,98	29,82	26,65	23,53
vyztužení – dolní výztuž: 3× Ø 20, horní výztuž: 2× Ø 16															
U 375 vč. TI 75*	kN/m	100,16	85,33	73,49	63,31	55,57	49,49	44,59	40,55	37,16	34,29	31,81	29,66	27,77	26,10
U 375	kN/m	117,89	100,39	86,41	74,39	65,26	58,08	52,29	47,53	43,53	40,14	37,22	34,68	32,45	30,48
U 300	kN/m	113,12	96,34	82,95	71,42	62,67	55,79	50,24	45,67	41,84	38,59	35,79	33,35	31,22	29,33
U 250	kN/m	100,16	85,33	73,49	63,31	55,57	49,49	44,59	40,55	37,16	34,29	31,81	29,66	27,77	26,10

* U 375 s vloženou tepelnou izolací 75 mm.

Hodnoty $q_{k,u}$ jsou stanoveny vzhledem k ohybové a smykové únosnosti a meznímu průhybu (celkové zatížení, kterým je možné překlady přitížit).

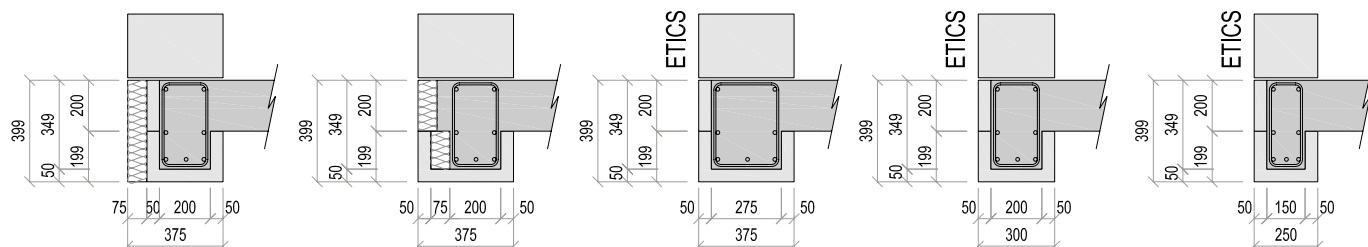
Výška betonového průřezu 349 mm, krytí třmínku 10 mm.

Minimální třída betonu C20/25.

Na vyztužení se předpokládá betonářská výztuž s minimální mezí kluzu $f_{yk} = 500$ MPa.

Hodnoty jsou orientační, vždy je nutné odborné statické posouzení podle ČSN EN 1992-1-1.

Vzorová řešení železobetonových nosníků (překladů) vybetonovaných do U profilů



Statické parametry nosníku vybetonovaného v Hebel U profilu a spráženého s věncem výšky 250 mm

Maximální možné charakteristické zatížení překlady $q_{k,u}$ (kN/m), v závislosti na vyztužení a rozpětí.

délka překlady	mm	1300	1500	1750	2000	2250	2500	2750	3000	3250	3500	3750	4000	4250	4500
max. světlost otvoru	mm	900	1100	1250	1500	1750	2000	2250	2500	2750	3000	3250	3500	3750	4000
použité třmínky	mm	Ø 6/150	Ø 6/150	Ø 6/150	Ø 6/150	Ø 6/150	Ø 6/150	Ø 6/150	Ø 6/150	Ø 6/150	Ø 6/150	Ø 6/150	Ø 6/150	Ø 6/150	Ø 6/150
vyztužení – dolní výztuž: 3× Ø 10, horní výztuž: 2× Ø 10															
U 375 vč. TI 75*	kN/m	103,35	88,03	75,81	63,06	48,55	38,44	31,12	25,66	21,46	18,18	-	-	-	-
U 375	kN/m	116,31	99,01	85,07	62,97	48,33	38,14	30,76	25,25	21,02	17,71	-	-	-	-
U 300	kN/m	111,94	95,31	82,04	63,00	48,40	38,24	30,88	25,38	21,17	17,87	-	-	-	-
U 250	kN/m	103,35	88,03	75,81	63,06	48,55	38,44	31,12	25,66	21,46	18,18	-	-	-	-
vyztužení – dolní výztuž: 3× Ø 12, horní výztuž: 2× Ø 12															
U 375 vč. TI 75*	kN/m	105,87	90,19	77,67	66,90	58,72	52,29	44,96	37,16	31,17	26,49	22,74	19,71	17,22	15,14
U 375	kN/m	118,71	101,05	86,96	74,84	65,63	55,21	44,69	36,82	30,79	26,07	22,30	19,24	16,73	14,64
U 300	kN/m	114,47	97,47	83,89	72,22	63,35	55,20	44,72	36,89	30,88	26,17	22,42	19,37	16,87	14,78
U 250	kN/m	105,87	90,19	77,67	66,90	58,72	52,29	44,96	37,16	31,17	26,49	22,74	19,71	17,22	15,14
vyztužení – dolní výztuž: 3× Ø 16, horní výztuž: 2× Ø 16															
U 375 vč. TI 75*	kN/m	112,44	95,79	82,50	71,07	62,38	55,55	50,05	45,51	41,72	38,49	35,71	33,29	31,08	27,45
U 375	kN/m	125,27	106,65	91,79	79,01	69,29	61,65	55,50	50,43	46,18	42,57	39,46	34,98	30,59	26,94
U 300	kN/m	120,91	102,96	88,63	76,31	66,94	59,58	53,64	48,76	44,66	41,18	38,18	35,10	30,73	27,09
U 250	kN/m	112,44	95,79	82,50	71,07	62,38	55,55	50,05	45,51	41,72	38,49	35,71	33,29	31,08	27,45
vyztužení – dolní výztuž: 3× Ø 20, horní výztuž: 2× Ø 16															
U 375 vč. TI 75*	kN/m	113,84	96,98	83,53	71,96	63,16	56,25	50,68	46,09	42,24	38,98	36,16	33,72	31,57	29,67
U 375	kN/m	130,23	110,88	95,44	82,16	72,06	64,13	57,73	52,47	48,05	44,30	41,07	38,27	35,80	33,63
U 300	kN/m	125,99	102,96	88,63	76,31	66,94	59,58	53,64	48,76	44,66	41,18	38,18	35,10	30,73	27,09
U 250	kN/m	113,84	96,98	83,53	71,96	63,16	56,25	50,68	46,09	42,24	38,98	36,16	33,72	31,57	29,67

* U 375 s vloženou tepelnou izolací 75 mm.

Hodnoty $q_{k,u}$ jsou stanoveny vzhledem k ohybové a smykové únosnosti a meznímu průhybu (celkové zatížení, kterým je možné překlady přitížit).

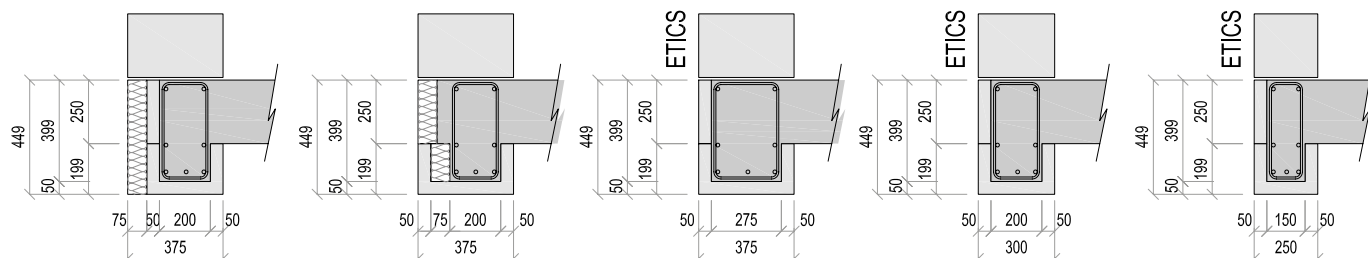
Výška betonového průřezu 399 mm, krytí třmínku 10 mm.

Minimální třída betonu C20/25.

Na vyztužení se předpokládá betonářská výztuž s minimální mezí kluzu $f_{yk} = 500$ MPa.

Hodnoty jsou orientační, vždy je nutné odborné statické posouzení podle ČSN EN 1992-1-1.

Vzorová řešení železobetonových nosníků (překladů) vybetonovaných do U profilů



Suché maltové směsi – expediční údaje

Typ	Značka	Obsah pytle	Obj.č. výrobku	Kusů na paletě	Expediční hmotnost **
		kg		ks/pal	kg/pal
Ytong zdicí malta	M5	17	10015347	30	530

Poznámky:

** Včetně palety cca. 20 kg

Parametry zdicích malt

Značka	M5	Jednotka
Typ výrobku	Suchá maltová směs	
Pevnost v tlaku po 28 dnech	5,00	N/mm ²
Soudržnost min.	0,50	N/mm ²
Zrnitost	0–0,63	mm
Objemová hmotnost zatvrdlé malty cca	1400–1500	kg/m ³
Faktor difuzního odporu	max. 15	
Tepelná vodivost λ	0,47	W/(m.K)
Reakce na oheň – nehořlavé, třída	A1f	
Spracovatelnost	3–4	hod

DENNÍ PŘÍRUČKA PRO OBCHODOVÁNÍ S HEBEL

1. ZPRACOVÁNÍ OBJEDNÁVEK

A. Potřebné údaje

Vzorový objednávkový formulář najdete na naší stránce www.hebel.cz v sekci Dokumenty ke stažení.

Své objednávky zasílejte na e-mailovou adresu

objednavky.cz@hebel.com

nebo objednavky.cz@xella.com.

Uvedte do objednávky:

- pokud jde o objednávku na sklad se skladovou slevou:

"Sklad" nebo jinou obdobnou specifikaci +
v případě akce: "název akce a určení slevy v %"

- pokud jde o objednávku pro objekt s objektovou slevou:

„Číslo objektu“ které jste obdrželi e-mailem
na základě potvrzení nabídky

**Bez tohoto unikátního čísla objektu vaši
objedávku nemůžeme zpracovat!**

- Vaše unikátní číslo každé objednávky;
- čísla materiálů dle ceníku Xella objednané ve správných jednotkách;
- místo dodání;
- termín dodání (konkrétní datum "do");
- jméno objednavajícího včetně telefonického kontaktu;
- jméno kontaktní osoby pro příjem zboží při vykládce (sklad, stavba) včetně telefonického kontaktu;
- druh dopravy: vlastní nebo Xella, požadavek na auto s rukou;
- způsob vykládky: vozík, jeřáb nebo auto s rukou.

Neúplné objednávky nezpracováváme až do jejich doplnění.

Za termín doručení objednávky se považuje ten, kdy byly údaje v objednávce kompletní.

B. Tipy pro urychlení

- **Nikdy neposílám objednávku s objektovou slevou bez čísla objektu.**
- Na **e-mail** uvedený v objednávce obdržím: "Oznámení o přijetí objednávky", "Potvrzení zakázky" a "Transportní avízo", které obsahují důležité a závazné informace!
- **Objedávky posílám po jednom kamionu:**
33 palet nebo 23,5 tuny.
- V objednávce uvádím materiál, který je **z logistických důvodů možné doložit nebo naopak ponížít.**
- **Minimální objednávací množství (pro dopravu Xella)** na jedno místo vykládky je **1/3 standardního množství (11 palet)**. Menší objednávky realizují jedinečně vlastní dopravou.
- Pokud objednávám zboží na kusy, uvedu, zda požaduji **zaokrouhlení** na celé palety směrem nahoru nebo dolů.
- Objedávky **stropních nosníků** posílám podle **počtu kusů**.
- Objedávky **schodů** posílám **s číslem kladečského plánu**.
- V objednávce na **více kamionů** stanovím, který **sortiment** má být dopraven **v jednotlivých kamionech a harmonogram vývozu**. Rámcové objednávky postupně **upřesňuji jednotlivými objednávkami**.
- **Nestandardní požadavky**, jako větší množství produktů na objednávku, dodávka více kamionů na jeden den a jiné, **avizuji s co největším časovým předstihem**.

Svoje požadavky formou e-mailu i telefonicky doložím jedním z **identifikačních čísel: objednávka, zakázka, dodávka, přeprava, dodací list**.

2. DOPRAVA VÝROBKŮ

Doba dodání:

standardní

2 až 5 dnů (dle regionu)

autem s hydraulickou rukou

3 až 7 dnů (dle regionu)

Doba dodání se může prodloužit u produktů na objednávku nebo v závislosti na aktuální kapacitě dopravy.

Datum v "Potvrzení zakázky" je vždy předpokládáno a může se měnit. **Skutečné datum dodání** je uvedeno v "Transportním avízu".

Negarantujeme dodání na přesný čas ani expresní dodávky!

Vlastní doprava (s dotací od 5 tun)

- V objednávce uveďte: dodací závod, SPZ vozidla, jméno řidiče.
- Požadavky na kompletování a harmonogram vývozu jednotlivých kamionů uvádějte při zaslání objednávky. Potvrzenou zakázku nelze měnit a ani zakázky kombinovat při nakládce.
- Kamion přistavte až po obdržení e-mailového dokumentu "Potvrzení zakázky".
- Na místo nakládky přijďte min. 1 hodinu před koncem otevírací doby (6–18 hod v sezóně).
- Ověřte si aktuální situaci na nakládce:

Hrušovany u Brna: 547 102 600;

Chlumčany: 547 102 604;

Horní Počaply: 547 102 606.

3. ZRUŠENÍ REZERVACE MATERIÁLU

Uvolnění materiálu pro další objednávky v pořadí nastane když:

- objednávka je neúplná a je vrácena k doplnění,
- změníte objednávku. Každá změna objednávky znamená změnu data přijetí objednávky,
- dojde k odkládání potvrzených termínů vývozu, včetně vlastní dopravy.

Změna potvrzené objednávky po odeslání Potvrzení zakázky je zpoplatněna částkou 500 Kč. Změna přepravy objednané u dopravce po odeslání Transportního avíza je zpoplatněna částkou 1 000 Kč.

4. PALETOVÉ HOSPODÁŘSTVÍ

Výška zálohy za palety	Kč
Hebel (tvárnice, příčkovky, doplňkové produkty)	140,-
Ytong	140,-
EUR (malty, U profily)	200,-

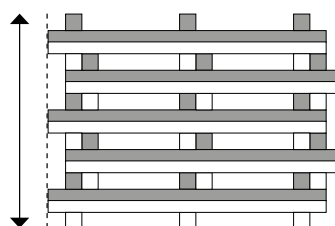
Záloha bude vyúčtována s opotřebením při vrácení palety (180 Kč za Euro a 105 Kč za ostatní). Lhůta pro vrácení je 1 rok.

Svoz palet

- Zajišťujeme **bezplatný svoz palet 300 a více kusů z maximálně 2 prodejních skladů.**
- Objednávku na svoz palet zašlete na adresu **doprava@xella.com**. Objednávky **akceptujeme jediné od vlastníků paletových kont** nebo od třetích stran pověřených plnou mocí.
- Svoz je standardně realizován do 30 dnů od data přijetí objednávky.
- **Palety k vrácení musí být uloženy.**

výška 2 m / 25 palet

desky v rovině nad sebou

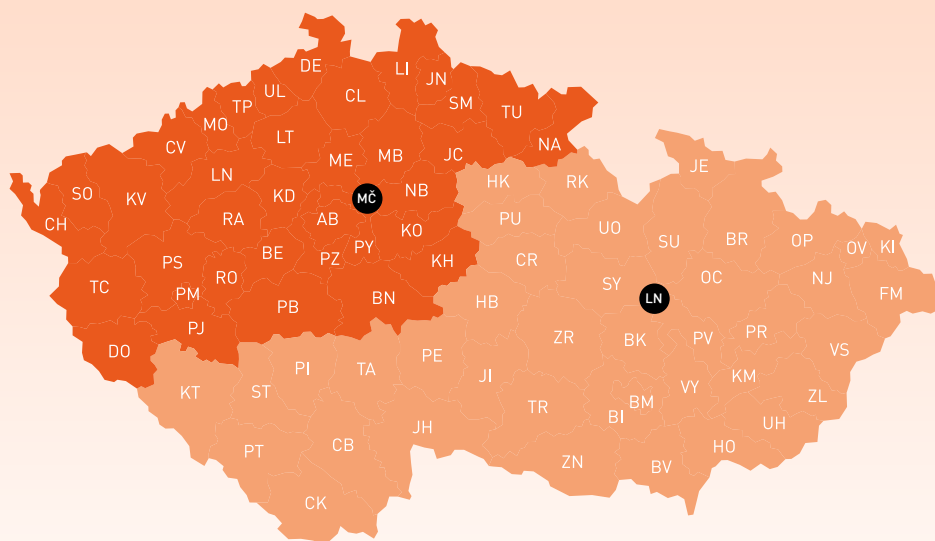


- Při vrácení palet je zákazník povinen zajistit **roztřídění palet** podle jednotlivých druhů a rozměrů, včetně rozdělení Ytong a Hebel.

Fakturu odpovídající potvrzenému množství vrácených nepoškozených palet **je povinen vystavit zákazník** (Xella nevystavuje dobropisy na základě příjemky materiálu potvrzené ze závodu Xella).

5. SLUŽBY ZÁKAZNICKÉHO SERVISU

A. Zpracování objednávek



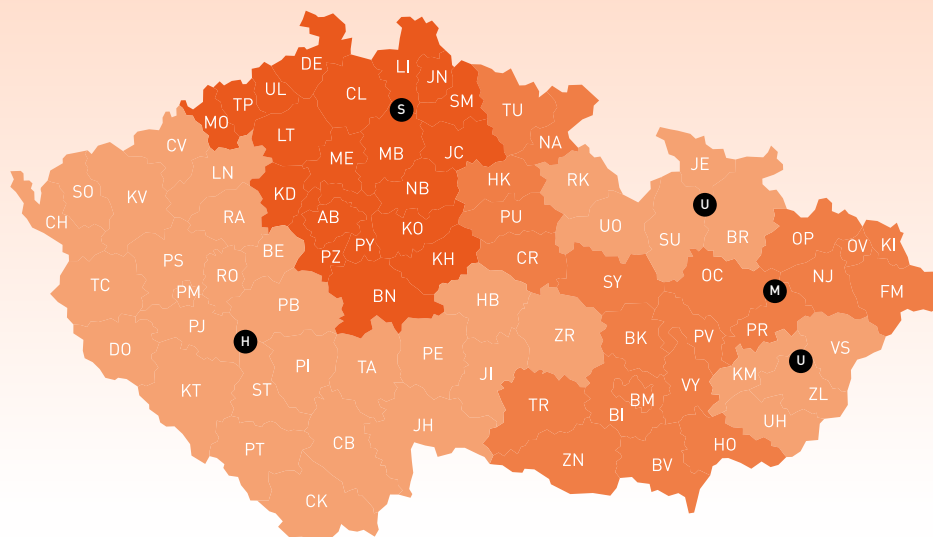
Máte otázku ke konkrétní objednávce dle "Oznámení o přijetí objednávky"
a "Potvrzení zakázky"? Nepřišlo vám ještě "Potvrzení o přijetí objednávky"?
→ Kontaktujte vaši specialistku objednávek.

Specialistka objednávek

(dostupnost materiálu, předpokládané datum dodání, vytížení kamionů, vlastní doprava)

MČ	Marie Čížková	702 220 582	objednavky.cz@hebel.com
LN	Lenka Novotná	702 220 587	

B. Realizace dopravy (podle okresů příjemce materiálu)



Máte otázku ke konkrétní dodávce?

→ Dle kontaktní osoby v "Transportním avízu"
kontaktujte:

Dispečing dopravy

(sjednání termínu a vykládky s příjemcem materiálu, doprava Xella, svoz palet)

H	Miroslav Holešínský	602 100 774	
S	Stanislav Stodůlka	725 185 011	
M	Jitka Melicharová (vedoucí)	725 507 354	doprava@xella.com
U	Peter Urminček	+421 918 796 577	

C. Koho kontaktovat v následujících poprodejních situacích?

Po podpisu příslušných smluv a obchodní dohodě s vaším odborným poradcem zajišťuje
Zákaznický servis:

Specialistky na vaše požadavky

Dagmar Bohatá

547 102 131
dagmar.bohata@xella.com

- **bonusy** (vyplácíme standardně do 30 dnů od ukončení příslušného období);
- **zadávání a změny vašich kontaktních údajů** (jména, adresy, e-maily, pobočky...);

Jitka Kepřtová

547 102 130
jitka.keprtova@xella.com

- **fakturaci zákazníkům;**
- **jiné dobropisy a vrubopisy;**
- **paletová konta;**
- **reklamace pro oblast západ** (po schválení příslušným odborným poradcem);

Enikő Šimová

547 102 139
eniko.simova@xella.com

- **reklamace pro oblast východ** (po schválení příslušným odborným poradcem).

Standardní reakční doba na vaše e-mailové požadavky je do dvou pracovních dnů.

6. AUTOMATICKÉ ZASÍLÁNÍ FAKTUR A DODACÍCH LISTŮ

Faktury a dodací listy jsou automaticky jedenkrát denně zaslány na vámi uvedený e-mailový kontakt:

- **faktury** na e-mailovou adresu plátce/příjemce faktury;
- **dodací listy** na e-mailovou adresu objedávající pobočky (včetně velkoobchodu).

V případě zájmu o nastavení e-mailové adresy pro automatické zasílání faktur a dodacích listů pošlete svůj požadavek na e-mailovou adresu jitka.keprtova@xella.com.

Poskytnutí potvrzených dodacích listů stavbou resp. příjemcem materiálu je zpoplatněno částkou 50 Kč za každý dodací list!

7. CENOVÉ NABÍDKY – POPTÁVKY OBJEKTOVÉ SLEVY

Pro sjednání objektové slevy kontaktujte odborného poradce pro daný region (viz zadní strana ceníku). Výše objektové slevy a podmínky k objektu jsou pro všechny partnery stejné.

Ověřte si, že požadavek na objektovou slevu obsahuje:

- Kontakt na investora nebo stavební firmu (jméno, adresa, telefonní kontakt, e-mail).
- Místo stavby a místo dodání.
- Termín dodávek.
- Informace o poptávaném materiálu. (specifikace materiálu apod.).

8. REKLAMACE

Reklamační postupy poškozených vytříděných výrobků provádí odborný poradce přímo na vašem skladě nebo na stavbě. Poškozený materiál se nevrací. Náhrada za reklamované výrobky probíhá formou finančního plnění – dobropisu standardně do 30 dnů po sepsání reklamačního zápisu.

Otevírací hodiny

Zákaznického servisu,
jsou v pracovní dny
od 7.00 do 14.00 hod.



**Vždy se řiďte dokumenty,
které jsou zaslány na e-mail
zadaný ve vaší objednávce.
Obsahují důležité informace!**



V případě dotazů kontaktujte příslušné odpovědné osoby:

- Nepřišel mi **žádný dokument**
→ **zákaznická podpora.**
- Přišlo mi "**Oznámení o přijetí objednávky**"
→ **zákaznická podpora.**
- Přišlo mi "**Potvrzení zakázky**"
→ **dispečing dopravy.**
- Přišlo mi "**Transportní avízo**"
→ **dispečing dopravy.**

Cenovou nabídku, informace o vlastnostech produktů a vhodnosti jejich použití, produktové certifikáty apod. vám poskytnou odborní poradci pro daný region.

Kontakt naleznete na zadní straně ceníku.

9. NEJČASTĚJŠÍ OTÁZKY

Chci poslat objednávku s objektovou slevou a ještě nemám číslo objektu.

Pro nové číslo objektu kontaktujte vašeho odborného poradce. Stávající číslo objektu najdete ve vašem e-mailu. Nikdy neposílejte objednávku bez čísla objektu!

Jak vím, že moji objednávku zpracováváte?

Do e-mailu vám přijde Oznámení o přijetí objednávky nebo Potvrzení zakázky s informacemi o plátcí, pobočce, příjemci, rovněž s uvedením materiálu a předpokládaným datem dodání.

Co mám udělat, když potřebuji zjistit dostupnost materiálu na skladě Xella?

Kontaktujte Zákaznickou podporu.

Jak zajistím dotížení kamionu?

Ucelený kamion je brán jako 33 paletových míst nebo 23,5 tuny. Hmotnost je možné spočítat podle produktových údajů v ceníku. Nejjednodušším způsobem je objednávka přes vzorový objednávkový formulář, který najdete na naší stránce www.hebel.cz v sekci Dokumenty ke stažení.

Jaké jsou správné objednávací jednotky materiálu?

- Palety jsou základní objednávací jednotkou
- Pytle pro malty a omítky
- Kusy pro překlady, schody a stropy

Materiál vždy identifikujte podle objednávkového čísla výrobku (obj. č. výrobku) z ceníku Xella.

Jakou cenu najdu ve fakturách?

Fakturační jednotka je 1 kus.

Ostatní ceny (Kč za m³, m², m') jsou odvozené od fakturační ceny za 1 kus a zaokrouhlené.

Jaké jsou podmínky dodávky na stavbu?

1. Bezproblémová sjízdnost cesty pro velký kamion – šířka a výška, zpevněný povrch, upravený terén, možnost otočení či krátkého vycouvaní.
2. Osoba oprávněná převzít dodávku řádně potvrdí dodací list a uvede případné nedostatky.

Kolik stojí služba vykládky autem s hydraulickou rukou?

Služba je zpoplatněna částkou 3 800 Kč za každou vykládku vedle kamionu. Překládka hydraulickou

rukou z vleku: 130 Kč/pal, min. 1 500 Kč. Vykládky na podlaží jsou zpoplatněny individuálně a ne vždy jsou možné.

Pro ověření dostupnosti kontaktujte dispečing dopravy, viz strana 14.

Kolik stojí služba dvojvykládky?

V rámci okresu stojí 400 Kč, v rámci geograficky sousedících okresů je zpoplatněna částkou 800 Kč. Přejezdy přes více okresů jsou možné jedině po individuální dohodě. Základní podmínkou pro dvojvykládku je vyložení minimálně 11 palet na vykládkovém místě. Více viz tabulka na straně 14.

„Volá mi zákazník a požaduje informaci o datu dodání.“

V e-mailových dokumentech „Potvrzení zakázky“ resp. „Transportní avízo“ najdete informaci o datu dodání. Stavbu kontaktujeme telefonicky předem před datem dodání.

Jak mám řešit, když mi přijde poškozený materiál dopravou?

Pro uplatnění reklamace dopravy je nutné zdokumentovat důkazy o způsobení škody dopravcem prostřednictvím fotodokumentace a zapsáním výhrad do dodacího listu.

Které údaje mají být na správně potvrzeném dodacím listě?

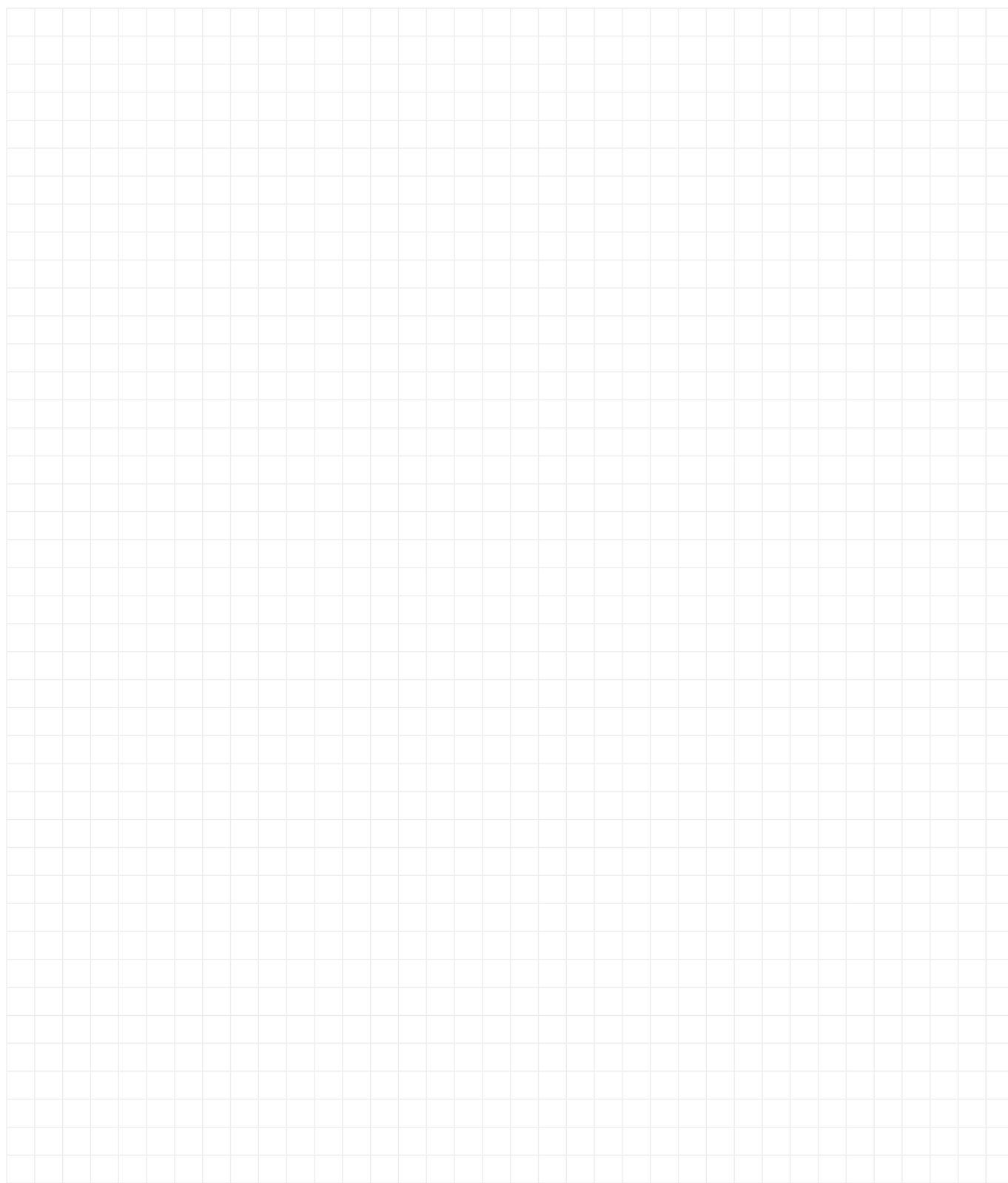
Příjemce materiálu potvrdí dodací list s uvedením jména a příjmení osoby, která zboží přijímá (hůlkovým písmem), podpisu a případně názvem firmy a razítkem.

Jaké jsou podmínky pro vrácení zboží?

Uzná-li to Xella důvodným, může kupující na své náklady vrátit zakoupené zboží do 60 dnů od jeho dodání. Služba je zpoplatněna částkou 450 Kč/paletu resp. 70 Kč/kus. Podmínkou je:

- písemná žádost s uvedením čísla dodacího listu,
- po schválení zajištění dopravy do závodu,
- nepoškozené zboží i původní obal.

POZNÁMKY



Xella CZ, s.r.o.

Vodní 550

664 62 Hrušovany u Brna

Tel.: +420 547 102 209

info.cz@hebel.com

www.hebel.cz