

Platnost od 12. 2. 2018

# PŘÍLOHA CENÍKU PÓROBETONU HEBEL



[www.hebel.cz](http://www.hebel.cz)

 hebel®

# PALETOVÉ HOSPODÁŘSTVÍ A DOPRAVA STAVEBNÍHO SYSTÉMU HEBEL

## Paletové hospodářství Hebel

| Typ palety   | Označení | Rozměr        | Objednávkové číslo | Cena při prodeji | Cena při nákupu |
|--------------|----------|---------------|--------------------|------------------|-----------------|
|              |          | mm            |                    | Kč               | Kč              |
| Hebel paleta | Xella H1 | 1 000 × 800   | 96008790           | 130,-            | 105,-           |
| Ytong paleta | Yatyp    | různé rozměry | 96008789           | 130,-            | 105,-           |
| Euro paleta  | Euro     | 1 200 × 800   | 96008092           | 200,-            | 180,-           |

## Doprava stavebního systému Hebel

| Služba  | Cena    |
|---|---------|
|   | Kč      |
| Doprava materiálu viz Dodací přepravní a platební podmínky Xella CZ, s.r.o. | zdarma  |
| Vyložení zajištěné dopravcem  | 3 700,- |
| Dvojevyládky v rámci okresu   | 400,-   |
| Dvojevyládky v rámci dvou sousedících okresů                                | 800,-   |

Výkup palet od 300 ks svoz - zdarma.

Termín vrácení palet - 1 rok ode dne dodání zboží, více DPP Xella CZ, s.r.o.

## Garantované dodávky

| Služba                                    | Cena    |
|---|---------|
|   | Kč      |
| Garantované dodávky do 2 dní - do 150 km  | 2 500,- |
| Garantované dodávky do 2 dní - nad 150 km | 3 000,- |

Vzdálenost v kilometrech pro určení ceny se počítá podle reálné dopravní vzdálenosti od nejbližšího závodu Xella. Dodávka s touto službou bude potvrzena ze strany Zákaznického servisu formou e-mailu. Potvrzení služby v daný den garantujeme při zaslání kompletní a konečné objednávky do 12.00 hod. Lhůta dvou pracovních dní se počítá ode dne následujícího po přijetí objednávky. Vyhrazujeme si právo objednavku této služby nepotvrdit, a to především v případě zásahu vyšší moci, omezené dopravní kapacity a dostupnosti materiálu. Služba může být využita jen pro dodávky ucelených kamionů v pracovní dny. Služba není poskytována spolu s vyložením zajištěným ze strany dopravce a pro dvojevyládky. Podmínkou poskytnutí služby je akceptace navrženého času dodávky a dostupnost osoby zodpovědné za převzetí výrobků. V případě potvrzení služby a nedodržení termínu z naší strany, bude příplatek za tuto službu vydobropisován, a to jedině na základě potvrzeného dodacího listu s uvedením času dodání.

## Sazebník dotací dopravy stavebního systému Hebel

| Číslo okresu | Okres              | Dotace bez DPH | Číslo okresu | Okres                | Dotace bez DPH | Číslo okresu | Okres               | Dotace bez DPH |
|--------------|--------------------|----------------|--------------|----------------------|----------------|--------------|---------------------|----------------|
|              |                    | Kč             |              |                      | Kč             |              |                     | Kč             |
| CZ1211       | Benešov            | 4 200,-        | CZ1215       | Kutná Hora           | 3 300,-        | CZ1207       | Praha 7             | 2 770,-        |
| CZ1212       | Beroun             | 3 390,-        | CZ1245       | Liberec              | 3 700,-        | CZ1208       | Praha 8             | 3 050,-        |
| CZ1262       | Blansko            | 2 650,-        | CZ1246       | Litoměřice           | 1 800,-        | CZ1209       | Praha 9             | 3 190,-        |
| CZ1263       | Brno - město       | 1 800,-        | CZ1247       | Louny                | 3 240,-        | CZ1228       | Prachatice          | 3 600,-        |
| CZ1264       | Brno - venkov      | 1 800,-        | CZ1216       | Mělník               | 1 600,-        | CZ1270       | Prostějov           | 2 900,-        |
| CZ1276       | Bruntál            | 4 520,-        | CZ1217       | Mladá Boleslav       | 3 100,-        | CZ1283       | Přerov              | 3 230,-        |
| CZ1265       | Břeclav            | 2 250,-        | CZ1248       | Most                 | 3 600,-        | CZ1221       | Příbram             | 3 450,-        |
| CZ1241       | Česká Lípa         | 3 190,-        | CZ1255       | Náchod               | 4 570,-        | CZ1222       | Rakovník            | 3 000,-        |
| CZ1223       | České Budějovice   | 3 500,-        | CZ1279       | Nový Jičín           | 4 400,-        | CZ1238       | Rokycany            | 1 970,-        |
| CZ1224       | Český Krumlov      | 4 400,-        | CZ1218       | Nymburk              | 3 375,-        | CZ1257       | Rychnov nad Kněžnou | 4 500,-        |
| CZ1242       | Děčín              | 3 120,-        | CZ1280       | Olomouc              | 3 100,-        | CZ1258       | Semily              | 3 400,-        |
| CZ1231       | Domažlice          | 2 260,-        | CZ1281       | Opava                | 4 650,-        | CZ1239       | Sokolov             | 3 410,-        |
| CZ1277       | Frydek - Místek    | 5 240,-        | CZ1282       | Ostrava - město      | 4 900,-        | CZ1229       | Strakonice          | 3 070,-        |
| CZ1251       | Havlíčkův Brod     | 4 100,-        | CZ1256       | Pardubice            | 4 000,-        | CZ1259       | Svitavy             | 3 350,-        |
| CZ1267       | Hodonín            | 2 870,-        | CZ1226       | Pelhřimov            | 4 200,-        | CZ1284       | Šumperk             | 4 000,-        |
| CZ1252       | Hradec Králové     | 4 000,-        | CZ1227       | Písek                | 3 120,-        | CZ1230       | Tábor               | 3 600,-        |
| CZ1232       | Cheb               | 3 990,-        | CZ1236       | Plzeň-jih            | 1 700,-        | CZ1240       | Tachov              | 2 660,-        |
| CZ1243       | Chomutov           | 3 390,-        | CZ1235       | Plzeň-město          | 1 800,-        | CZ1249       | Teplice             | 3 300,-        |
| CZ1253       | Chrudim            | 4 300,-        | CZ1237       | Plzeň-sever          | 1 900,-        | CZ1260       | Trutnov             | 3 900,-        |
| CZ1244       | Jablonec nad Nisou | 3 700,-        | CZ1219       | Praha - Jihovýchod   | 3 410,-        | CZ1271       | Třebíč              | 3 210,-        |
| CZ1286       | Jeseník            | 5 650,-        | CZ1287       | Praha - Jihozápad    | 3 690,-        | CZ1272       | Uherské Hradiště    | 3 100,-        |
| CZ1254       | Jičín              | 3 300,-        | CZ1220       | Praha - Severovýchod | 2 650,-        | CZ1250       | Ústí nad Labem      | 2 490,-        |
| CZ1268       | Jihlava            | 3 350,-        | CZ1288       | Praha - Severozápad  | 2 600,-        | CZ1261       | Ústí nad Orlicí     | 3 830,-        |
| CZ1225       | Jindřichův Hradec  | 4 450,-        | CZ1201       | Praha 1              | 2 770,-        | CZ1285       | Vsetín              | 4 040,-        |
| CZ1233       | Karlovy Vary       | 3 350,-        | CZ1210       | Praha 10             | 3 380,-        | CZ1273       | Vyškov              | 2 700,-        |
| CZ1278       | Karviná            | 5 000,-        | CZ1202       | Praha 2              | 2 770,-        | CZ1266       | Zlín                | 3 450,-        |
| CZ1213       | Kladno             | 3 050,-        | CZ1203       | Praha 3              | 3 050,-        | CZ1274       | Znojmo              | 2 400,-        |
| CZ1234       | Klatovy            | 2 300,-        | CZ1204       | Praha 4              | 3 540,-        | CZ1275       | Žďár nad Sázavou    | 3 650,-        |
| CZ1214       | Kolín              | 3 200,-        | CZ1205       | Praha 5              | 3 380,-        |              |                     |                |
| CZ1269       | Kroměříž           | 3 230,-        | CZ1206       | Praha 6              | 3 050,-        |              |                     |                |

Výška dotace uvedená v tabulce je platná od 19 tun.  
Dotace se přidělují již od 5 tun lineárně dle skutečné expediční hmotnosti v dodávce.

|          |          |          |
|----------|----------|----------|
| Příklad: |          |          |
| Třebíč   | 19 tun   | 3 210 Kč |
|          | 9,5 tuny | 1 605 Kč |
|          | 5 tun    | 845 Kč   |

# TECHNICKÉ ÚDAJE STAVEBNÍHO SYSTÉMU HEBEL

## Tvárnice Hebel – expediční a technické údaje

| Tloušťka zdiva* | Značka | Rozměry d x v x š | Obj. č. výrobku | Kusů na m <sup>2</sup> zdiva | Kusů na paletě | Objem na paletě     | Plocha zdiva na paletě | Expediční hmotnost | Expediční hmotnost** | Spotřeba malty    |
|-----------------|--------|-------------------|-----------------|------------------------------|----------------|---------------------|------------------------|--------------------|----------------------|-------------------|
| mm              |        | mm                |                 | ks/m <sup>2</sup>            | ks/pal         | m <sup>3</sup> /pal | m <sup>2</sup> /pal    | kg/ks              | kg/pal               | kg/m <sup>2</sup> |
| 50              | P2-500 | 499 x 199 x 50    | 10014156        | 10                           | 208            | 1,04                | 20,8                   | 3,60               | 775                  | 0,8               |
| 75              | P2-500 | 499 x 199 x 75    | 10014157        | 10                           | 160            | 1,20                | 16,0                   | 5,00               | 825                  | 1,2               |
| 100             | P2-500 | 499 x 199 x 100   | 10014173        | 10                           | 120            | 1,20                | 12,0                   | 6,70               | 825                  | 1,6               |
| 125             | P2-500 | 499 x 199 x 125   | 10015101        | 10                           | 96             | 1,20                | 9,6                    | 8,40               | 825                  | 2,0               |
| 150             | P2-500 | 499 x 199 x 150   | 10014252        | 10                           | 80             | 1,20                | 8,0                    | 10,10              | 825                  | 2,4               |
| 250             | P2-450 | 499 x 199 x 250   | 10014265        | 10                           | 48             | 1,20                | 4,8                    | 15,10              | 744                  | 4,0               |
| 300             | P2-450 | 499 x 199 x 300   | 10014266        | 10                           | 40             | 1,20                | 4,0                    | 18,10              | 744                  | 4,8               |
| 375             | P2-450 | 499 x 199 x 375   | 10014267        | 10                           | 32             | 1,20                | 3,2                    | 22,62              | 744                  | 6,0               |

Poznámky:

\* Bez omítek

\*\* Včetně obalu a palety cca. 20 kg

## Parametry pórobetonových zdících prvků Hebel

| Značka                                       | P2-450                                 | P2-500                | Jednotka          |
|--|--|-----------------------|-------------------|
| Typ výrobku                                  | Tvárnice                               | Příčkovka             |                   |
| Výrobní rozměry – délka ± 1,5 mm             | 499                                    | 499                   | mm                |
| Výrobní rozměry – šířka ± 1,5 mm             | 250, 300, 375                          | 50, 75, 100, 125, 150 | mm                |
| Výrobní rozměry – výška ± 1,0 mm             | 199                                    | 199                   | mm                |
| Provedení                                    | hladké                                 | hladké                |                   |
| Pevnost v tlaku průměrná $f_b$               | 2,6                                    | 2,8                   | N/mm <sup>2</sup> |
| Objemová hmotnost v suchém stavu             | 450                                    | 500                   | kg/m <sup>3</sup> |
| Tepelná vodivost $\lambda_{10, dry}$ (P 50%) | 0,110                                  | 0,130                 | W/(m.K)           |
| Faktor difuzního odporu                      | 5/10                                   | 5/10                  |                   |
| Vlhkostní přetvoření                         | 0,2                                    | 0,2                   | mm/m              |
| Reakce na oheň – nehořlavé, třída            | A1                                     | A1                    |                   |
| Přidržnost                                   | 0,3                                    | 0,3                   | N/mm <sup>2</sup> |
| Kategorie zdícího prvku                      | I, TLMB                                | I, TLMB               |                   |
| Nasákovost                                   | Tvárnice musí být chráněna             |                       |                   |
| Mrazuvzdurnost                               | Tvárnice musí být chráněna             |                       |                   |
| Nebezpečné látky                             | Vyhovuje vyhlášce SUJB č. 422/2016 Sb. |                       |                   |

## Překlady Ytong NEP

| Typ          | Značka   | Rozměry<br>š × v × d | Obj. č.<br>výrobku | Max.<br>světlost | Max.<br>zatížení $q_d$ * | Pož.<br>odolnost | Kusů<br>na paletě | Objem<br>na paletě  | Expediční<br>hmotnost | Expediční<br>hmotnost ** |
|--------------|----------|----------------------|--------------------|------------------|--------------------------|------------------|-------------------|---------------------|-----------------------|--------------------------|
|              |          | mm                   |                    | mm               | kN/m                     | min              | ks/pal            | m <sup>3</sup> /pal | kg/ks                 | kg/pal                   |
| NEP 150-1250 | P4,4-600 | 150 × 249 × 1 250    | 10004238           | 1 010            | 4                        | 60               | 30                | 1,40                | 39,0                  | 1 190                    |
| NEP 125-1250 | P4,4-600 | 125 × 249 × 1 250    | 10015242           | 1 010            | 4                        | 60               | 36                | 1,40                | 32,0                  | 1 172                    |
| NEP 100-1250 | P4,4-600 | 100 × 249 × 1 250    | 10004255           | 1 010            | 2                        | 60               | 45                | 1,40                | 26,0                  | 1 190                    |
| NEP 100-2500 | P4,4-600 | 100 × 249 × 2 500    | 10004252           | 2 250            | 2                        | 60               | 15                | 0,93                | 52,0                  | 800                      |
| NEP 75-1250  | P4,4-600 | 75 × 249 × 1 250     | 10015244           | 1 010            | 2                        | 60               | 60                | 1,40                | 20,0                  | 1 220                    |

Poznámky:

\* Návrhová hodnota rovnoměrného zatížení včetně vlastní tíhy překladu

\*\* Včetně palety cca. 20 kg

## Překlady Hebel NEP

| Typ         | Značka   | Rozměry<br>š × v × d | Obj. č.<br>výrobku | Max.<br>světlost | Max.<br>zatížení $q_d$ * | Pož.<br>odolnost | Kusů<br>na paletě | Objem<br>na paletě  | Expediční<br>hmotnost | Expediční<br>hmotnost ** |
|-------------|----------|----------------------|--------------------|------------------|--------------------------|------------------|-------------------|---------------------|-----------------------|--------------------------|
|             |          | mm                   |                    | mm               | kN/m                     | min              | ks/pal            | m <sup>3</sup> /pal | kg/ks                 | kg/pal                   |
| NEP 10/1250 | P4,4-600 | 100 × 199 × 1 250    | 10014431           | 1 000            | 7,1                      | 60               | 32                | 0,80                | 20                    | 660                      |
| NEP 10/1500 | P4,4-600 | 100 × 199 × 1 500    | 10015289           | 1 200            | 6,6                      | 60               | 32                | 0,96                | 24                    | 788                      |
| NEP 10/2000 | P4,4-600 | 100 × 199 × 2 000    | 10015286           | 1 600            | 4,6                      | 60               | 32                | 1,28                | 32                    | 1 044                    |
| NEP 15/1250 | P4,4-600 | 150 × 199 × 1 250    | 10015294           | 1 000            | 10,8                     | 60               | 20                | 0,75                | 30                    | 620                      |
| NEP 15/1500 | P4,4-600 | 150 × 199 × 1 500    | 10015296           | 1 200            | 10,0                     | 60               | 20                | 0,90                | 36                    | 740                      |
| NEP 15/2000 | P4,4-600 | 150 × 199 × 2 000    | 10014439           | 1 600            | 6,9                      | 60               | 20                | 1,20                | 48                    | 980                      |

Poznámky:

\* Návrhová hodnota rovnoměrného zatížení včetně vlastní tíhy překladu

\*\* Včetně palety cca. 20 kg

## Parametry pórobetonových překladů Ytong a Hebel

| Značka                                       | P4,4-600                               | P4,4-600            | Jednotka          |
|--|--|---------------------|-------------------|
| Typ výrobku                                  | Ytong                                  | Hebel               |                   |
| Výrobní rozměry – délka ± 3,0 mm             | 1 250, 2 500                           | 1 250, 1 500, 2 000 | mm                |
| Výrobní rozměry – šířka ± 1,5 mm             | 75, 100, 125, 150                      | 100, 150            | mm                |
| Výrobní rozměry – výška ± 1,0 mm             | 249                                    | 199                 | mm                |
| Provedení                                    | hladké                                 | hladké              |                   |
| Pevnost v tlaku charakteristická $f_{ck}$    | 4,5                                    | 4,5                 | N/mm <sup>2</sup> |
| Objemová hmotnost v suchém stavu             | 600                                    | 600                 | kg/m <sup>3</sup> |
| Tepelná vodivost $\lambda_{10, dry}$ [P 50%] | 0,160                                  | 0,160               |                   |
| Faktor difuzního odporu                      | 5/10                                   | 5/10                | W/(m.K)           |
| Vlhkostní přetvoření                         | 0,2                                    | 0,2                 | mm/m              |
| Reakce na oheň – nehořlavé, třída            | A1                                     | A1                  |                   |
| Požární odolnost                             | R 60                                   | R 60                |                   |
| Přídržnost                                   | 0,3                                    | 0,3                 | N/mm <sup>2</sup> |
| Nasákovost                                   | Překlad musí být chráněn               |                     |                   |
| Mrázuvzdurnost                               | Překlad musí být chráněn               |                     |                   |
| Nebezpečné látky                             | Vyhovuje vyhlášce SUJB č. 422/2016 Sb. |                     |                   |

## U profily Hebel – expediční a technické údaje

| Tloušťka zdiva* | Rozměry d × v × š | Obj. č. výrobku | Kusů na bm zdiva | Kusů na paletě | Obsah palety bm | Expediční hmotnost |
|-----------------|-------------------|-----------------|------------------|----------------|-----------------|--------------------|
| mm              | mm                |                 | ks/bm            | ks/pal         | bm/pal          | kg/pal             |
| U 250           | 499 × 199 × 250   | 10015534        | 2,0              | 18             | 9,00            | 191                |
| U 300           | 499 × 199 × 300   | 10015535        | 2,0              | 16             | 8,00            | 180                |
| U 375           | 499 × 199 × 375   | 10015536        | 2,0              | 12             | 6,00            | 158                |

Poznámky:

\* Bez omítek

## Parametry pórobetonových U profilů Hebel

| Značka                                       | P4-500                                 | Jednotka          |
|--|--|-------------------|
| Typ výrobku                                  | Hebel                                  |                   |
| Výrobní rozměry – délka ± 3,0 mm             | 499                                    | mm                |
| Výrobní rozměry – šířka ± 1,5 mm             | 250, 300, 375                          | mm                |
| Výrobní rozměry – výška ± 1,0 mm             | 199                                    | mm                |
| Provedení                                    | hladké                                 |                   |
| Pevnost v tlaku charakteristická $f_{ck}$    | 4,2                                    | N/mm <sup>2</sup> |
| Objemová hmotnost v suchém stavu             | 500                                    | kg/m <sup>3</sup> |
| Tepelná vodivost $\lambda_{10, dry}$ (P 50%) | 0,130                                  |                   |
| Faktor difuzního odporu                      | 5/10                                   | W/(m.K)           |
| Vlhkostní přetvoření                         | 0,2                                    | mm/m              |
| Reakce na oheň – nehořlavé, třída            | A1                                     |                   |
| Přidrženost                                  | 0,3                                    | N/mm <sup>2</sup> |
| Nasákovost                                   | Překlad z U profilů musí být chráněn   |                   |
| Mrazuvzdurnost                               | Překlad z U profilů musí být chráněn   |                   |
| Nebezpečné látky                             | Vyhovuje vyhlášce SUJB č. 422/2016 Sb. |                   |

## Statické parametry nosníku vybetonovaného v Hebel U profilu

Maximální možné charakteristické zatížení překladu  $q_{k,u}$  (kN/m), v závislosti na vyztužení a rozpětí.

| délka překladu  | mm   | 1 300   | 1 500   | 1 750   | 2 000   | 2 250   | 2 500   | 2 750   | 3 000   | 3 250   | 3 500   |
|---|------|---------|---------|---------|---------|---------|---------|---------|---------|---------|---------|
| max. světlost otvoru  | mm   | 900     | 1 100   | 1 250   | 1 500   | 1 750   | 2 000   | 2 250   | 2 500   | 2 750   | 3 000   |
| použité třmínky   | mm   | Φ 6/150 | Φ 6/150 | Φ 6/150 | Φ 6/150 | Φ 6/150 | Φ 6/150 | Φ 6/150 | Φ 6/150 | Φ 6/150 | Φ 6/150 |
| <b>vyztužení – dolní výztuž: 3× Φ 10, horní výztuž: 2× Φ 10</b> |      |         |         |         |         |         |         |         |         |         |         |
| U 375 vč. TI 75*  | kN/m | 42,04   | 35,03   | 25,97   | 19,25   | 14,79   | 11,69   | 9,45    | 7,77    | 6,48    | 5,47    |
| U 375   | kN/m | 47,52   | 35,75   | 26,45   | 19,54   | 14,97   | 11,78   | 9,48    | 7,75    | 6,43    | 5,40    |
| U 300   | kN/m | 45,69   | 35,51   | 26,29   | 19,44   | 14,91   | 11,75   | 9,47    | 7,76    | 6,45    | 5,42    |
| U 250   | kN/m | 42,04   | 35,03   | 25,97   | 19,25   | 14,79   | 11,69   | 9,45    | 7,77    | 6,48    | 5,47    |
| <b>vyztužení – dolní výztuž: 3× Φ 12, horní výztuž: 2× Φ 12</b> |      |         |         |         |         |         |         |         |         |         |         |
| U 375 vč. TI 75*  | kN/m | 39,68   | 33,84   | 29,22   | 25,21   | 19,79   | 15,62   | 12,62   | 10,38   | 8,68    | 7,35    |
| U 375   | kN/m | 48,69   | 41,53   | 35,65   | 26,34   | 20,20   | 15,95   | 12,88   | 10,61   | 8,87    | 7,51    |
| U 300   | kN/m | 45,64   | 38,93   | 33,62   | 26,16   | 20,06   | 15,84   | 12,80   | 10,53   | 8,80    | 7,46    |
| U 250   | kN/m | 39,68   | 33,84   | 29,22   | 25,21   | 19,79   | 15,62   | 12,62   | 10,38   | 8,68    | 7,35    |
| <b>vyztužení – dolní výztuž: 3× Φ 16, horní výztuž: 2× Φ 12</b> |      |         |         |         |         |         |         |         |         |         |         |
| U 375 vč. TI 75*  | kN/m | 40,98   | 34,90   | 30,05   | 25,88   | 22,71   | 20,21   | 17,65   | 14,58   | 12,02   | 9,40    |
| U 375   | kN/m | 49,88   | 42,47   | 36,55   | 31,46   | 27,59   | 24,55   | 21,42   | 17,67   | 14,80   | 12,55   |
| U 300   | kN/m | 46,91   | 39,95   | 34,38   | 29,60   | 25,96   | 23,10   | 20,16   | 16,64   | 13,94   | 11,83   |
| U 250   | kN/m | 40,98   | 34,90   | 30,05   | 25,88   | 22,71   | 20,21   | 17,65   | 14,58   | 12,02   | 9,40    |
| <b>vyztužení – dolní výztuž: 3× Φ 20, horní výztuž: 2× Φ 12</b> |      |         |         |         |         |         |         |         |         |         |         |
| U 375 vč. TI 75*  | kN/m | -       | -       | -       | -       | -       | -       | -       | -       | -       | -       |
| U 375   | kN/m | 48,97   | 41,68   | 35,87   | 30,87   | 27,07   | 24,08   | 21,67   | 18,01   | 15,09   | 12,79   |
| U 300   | kN/m | 46,05   | 39,19   | 33,72   | 29,01   | 25,43   | 22,62   | 20,35   | 16,83   | 14,09   | 11,94   |
| U 250   | kN/m | -       | -       | -       | -       | -       | -       | -       | -       | -       | -       |

\* U 375 s vloženou tepelnou izolací 75 mm.

Hodnoty  $q_{k,u}$  jsou stanoveny vzhledem k ohybové a smykové únosnosti a meznímu průhybu (celkové zatížení, kterým je možné překlady přitížit).

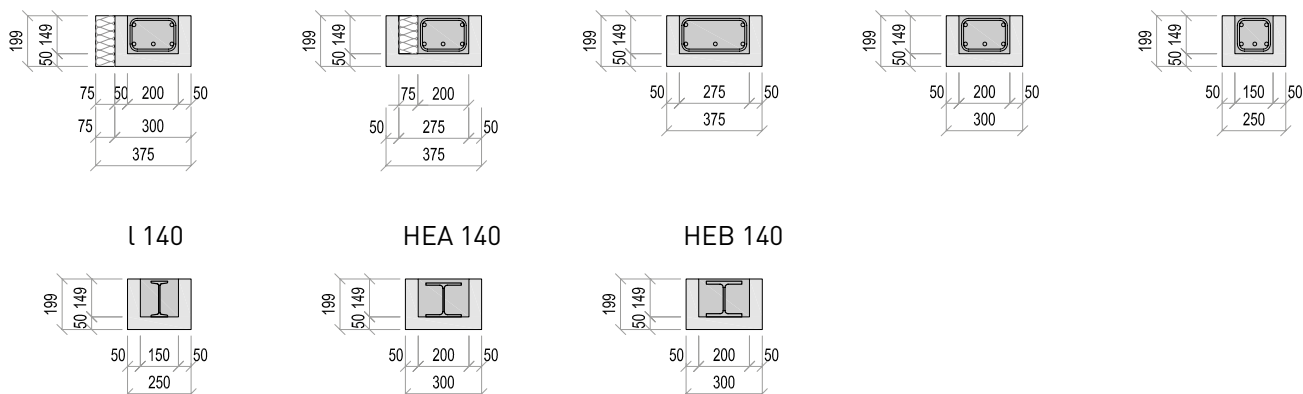
**Výška betonového průřezu 149 mm**, krytí třmínku 10 mm.

Minimální třída betonu C20/25.

Na vyztužení se předpokládá betonářská výztuž s minimální mezí kluzu  $f_{yk} = 500$  MPa.

Hodnoty jsou orientační, vždy je nutné odborné statické posouzení podle ČSN EN 1992-1-1.

### Vzorová řešení železobetonových nosníků (překladů) vybetonovaných do U profilů



## Statické parametry nosníku vybetonovaného v Hebel U profilu a spráženého s věncem výšky 200 mm

Maximální možné charakteristické zatížení překlady  $q_{k,u}$  (kN/m), v závislosti na vyztužení a rozpětí.

| délka překlady  | mm   | 1 300   | 1 500   | 1 750   | 2 000   | 2 250   | 2 500   | 2 750   | 3 000   | 3 250   | 3 500   | 3 750   | 4 000   | 4 250   | 4 500   |
|---|------|---------|---------|---------|---------|---------|---------|---------|---------|---------|---------|---------|---------|---------|---------|
| max. světlost otvoru  | mm   | 900     | 1 100   | 1 250   | 1 500   | 1 750   | 2 000   | 2 250   | 2 500   | 2 750   | 3 000   | 3 250   | 3 500   | 3 750   | 4 000   |
| použité třmínky   | mm   | Ø 6/150 | Ø 6/150 | Ø 6/150 | Ø 6/150 | Ø 6/150 | Ø 6/150 | Ø 6/150 | Ø 6/150 | Ø 6/150 | Ø 6/150 | Ø 6/150 | Ø 6/150 | Ø 6/150 | Ø 6/150 |
| <b>vyztužení – dolní výztuž: 3× Ø 10, horní výztuž: 2× Ø 10</b> |      |         |         |         |         |         |         |         |         |         |         |         |         |         |         |
| U 375 vč. TI 75*  | kN/m | 91,70   | 78,11   | 67,27   | 54,41   | 41,88   | 33,16   | 26,84   | 22,12   | 18,50   | 15,67   | -       | -       | -       | -       |
| U 375   | kN/m | 103,46  | 88,08   | 73,49   | 54,39   | 41,74   | 32,93   | 26,56   | 21,79   | 18,14   | 15,28   | -       | -       | -       | -       |
| U 300   | kN/m | 99,58   | 84,79   | 72,98   | 54,39   | 41,78   | 33,01   | 26,65   | 21,90   | 18,26   | 15,41   | -       | -       | -       | -       |
| U 250   | kN/m | 91,70   | 78,11   | 67,27   | 54,41   | 41,88   | 33,16   | 26,84   | 22,12   | 18,50   | 15,67   | -       | -       | -       | -       |
| <b>vyztužení – dolní výztuž: 3× Ø 12, horní výztuž: 2× Ø 12</b> |      |         |         |         |         |         |         |         |         |         |         |         |         |         |         |
| U 375 vč. TI 75*  | kN/m | 92,88   | 79,26   | 68,42   | 59,07   | 51,97   | 46,39   | 38,55   | 31,94   | 26,88   | 22,92   | 19,77   | 17,22   | 15,12   | 13,38   |
| U 375   | kN/m | 105,07  | 89,66   | 77,41   | 66,83   | 58,79   | 47,84   | 38,90   | 32,23   | 27,13   | 23,14   | 19,96   | 17,38   | 15,27   | 13,51   |
| U 300   | kN/m | 101,01  | 86,19   | 74,41   | 64,24   | 56,52   | 47,73   | 38,81   | 32,16   | 27,07   | 23,08   | 19,91   | 17,34   | 15,23   | 13,48   |
| U 250   | kN/m | 92,88   | 79,26   | 68,42   | 59,07   | 51,97   | 46,39   | 38,55   | 31,94   | 26,88   | 22,92   | 19,77   | 17,22   | 15,12   | 13,38   |
| <b>vyztužení – dolní výztuž: 3× Ø 16, horní výztuž: 2× Ø 16</b> |      |         |         |         |         |         |         |         |         |         |         |         |         |         |         |
| U 375 vč. TI 75*  | kN/m | 100,66  | 85,76   | 73,86   | 63,63   | 55,85   | 49,74   | 44,81   | 40,76   | 37,36   | 34,47   | 31,98   | 29,82   | 26,65   | 23,53   |
| U 375   | kN/m | 112,81  | 96,05   | 82,67   | 71,16   | 62,41   | 55,54   | 50,00   | 45,44   | 41,61   | 38,36   | 34,59   | 30,01   | 26,24   | 23,11   |
| U 300   | kN/m | 108,93  | 92,76   | 79,86   | 68,76   | 60,32   | 53,69   | 48,35   | 43,95   | 40,26   | 37,12   | 34,42   | 30,15   | 26,39   | 23,26   |
| U 250   | kN/m | 100,66  | 85,76   | 73,86   | 63,63   | 55,85   | 49,74   | 44,81   | 40,76   | 37,36   | 34,47   | 31,98   | 29,82   | 26,65   | 23,53   |
| <b>vyztužení – dolní výztuž: 3× Ø 20, horní výztuž: 2× Ø 16</b> |      |         |         |         |         |         |         |         |         |         |         |         |         |         |         |
| U 375 vč. TI 75*  | kN/m | 100,16  | 85,33   | 73,49   | 63,31   | 55,57   | 49,49   | 44,59   | 40,55   | 37,16   | 34,29   | 31,81   | 29,66   | 27,77   | 26,10   |
| U 375   | kN/m | 117,89  | 100,39  | 86,41   | 74,39   | 65,26   | 58,08   | 52,29   | 47,53   | 43,53   | 40,14   | 37,22   | 34,68   | 32,45   | 30,48   |
| U 300   | kN/m | 113,12  | 96,34   | 82,95   | 71,42   | 62,67   | 55,79   | 50,24   | 45,67   | 41,84   | 38,59   | 35,79   | 33,35   | 31,22   | 29,33   |
| U 250   | kN/m | 100,16  | 85,33   | 73,49   | 63,31   | 55,57   | 49,49   | 44,59   | 40,55   | 37,16   | 34,29   | 31,81   | 29,66   | 27,77   | 26,10   |

\* U 375 s vloženou tepelnou izolací 75 mm.

Hodnoty  $q_{k,u}$  jsou stanoveny vzhledem k ohybové a smykové únosnosti a meznímu průhybu (celkové zatížení, kterým je možné překlady přitížit).

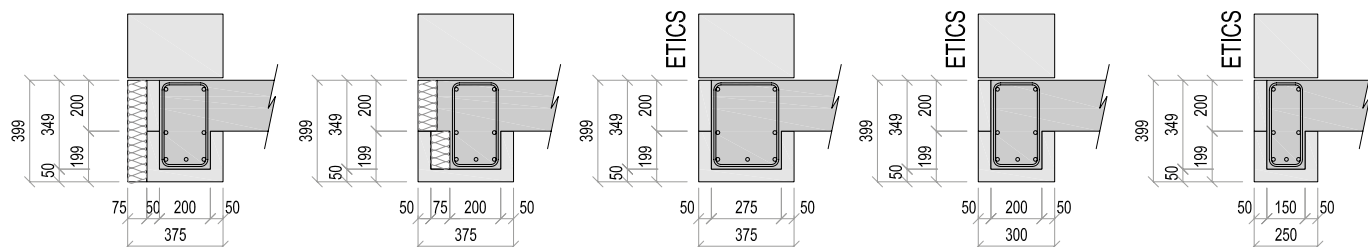
**Výška betonového průřezu 349 mm**, krytí třmínku 10 mm.

Minimální třída betonu C20/25.

Na vyztužení se předpokládá betonářská výztuž s minimální mezí kluzu  $f_{yk} = 500$  MPa.

Hodnoty jsou orientační, vždy je nutné odborné statické posouzení podle ČSN EN 1992-1-1.

### Vzorová řešení železobetonových nosníků (překladů) vybetonovaných do U profilů





## Statické parametry nosníku vybetonovaného v Hebel U profilu a spráženého s věncem výšky 250 mm

Maximální možné charakteristické zatížení překlady  $q_{k,u}$  (kN/m), v závislosti na vyztužení a rozpětí.

| délka překlady  | mm   | 1 300   | 1 500   | 1 750   | 2 000   | 2 250   | 2 500   | 2 750   | 3 000   | 3 250   | 3 500   | 3 750   | 4 000   | 4 250   | 4 500   |
|---|------|---------|---------|---------|---------|---------|---------|---------|---------|---------|---------|---------|---------|---------|---------|
| max. světlost otvoru  | mm   | 900     | 1 100   | 1 250   | 1 500   | 1 750   | 2 000   | 2 250   | 2 500   | 2 750   | 3 000   | 3 250   | 3 500   | 3 750   | 4 000   |
| použité třmínky   | mm   | Ø 6/150 | Ø 6/150 | Ø 6/150 | Ø 6/150 | Ø 6/150 | Ø 6/150 | Ø 6/150 | Ø 6/150 | Ø 6/150 | Ø 6/150 | Ø 6/150 | Ø 6/150 | Ø 6/150 | Ø 6/150 |
| <b>vyztužení – dolní výztuž: 3× Ø 10, horní výztuž: 2× Ø 10</b> |      |         |         |         |         |         |         |         |         |         |         |         |         |         |         |
| U 375 vč. TI 75*  | kN/m | 103,35  | 88,03   | 75,81   | 63,06   | 48,55   | 38,44   | 31,12   | 25,66   | 21,46   | 18,18   | -       | -       | -       | -       |
| U 375   | kN/m | 116,31  | 99,01   | 85,07   | 62,97   | 48,33   | 38,14   | 30,76   | 25,25   | 21,02   | 17,71   | -       | -       | -       | -       |
| U 300   | kN/m | 111,94  | 95,31   | 82,04   | 63,00   | 48,40   | 38,24   | 30,88   | 25,38   | 21,17   | 17,87   | -       | -       | -       | -       |
| U 250   | kN/m | 103,35  | 88,03   | 75,81   | 63,06   | 48,55   | 38,44   | 31,12   | 25,66   | 21,46   | 18,18   | -       | -       | -       | -       |
| <b>vyztužení – dolní výztuž: 3× Ø 12, horní výztuž: 2× Ø 12</b> |      |         |         |         |         |         |         |         |         |         |         |         |         |         |         |
| U 375 vč. TI 75*  | kN/m | 105,87  | 90,19   | 77,67   | 66,90   | 58,72   | 52,29   | 44,96   | 37,16   | 31,17   | 26,49   | 22,74   | 19,71   | 17,22   | 15,14   |
| U 375   | kN/m | 118,71  | 101,05  | 86,96   | 74,84   | 65,63   | 55,21   | 44,69   | 36,82   | 30,79   | 26,07   | 22,30   | 19,24   | 16,73   | 14,64   |
| U 300   | kN/m | 114,47  | 97,47   | 83,89   | 72,22   | 63,35   | 55,20   | 44,72   | 36,89   | 30,88   | 26,17   | 22,42   | 19,37   | 16,87   | 14,78   |
| U 250   | kN/m | 105,87  | 90,19   | 77,67   | 66,90   | 58,72   | 52,29   | 44,96   | 37,16   | 31,17   | 26,49   | 22,74   | 19,71   | 17,22   | 15,14   |
| <b>vyztužení – dolní výztuž: 3× Ø 16, horní výztuž: 2× Ø 16</b> |      |         |         |         |         |         |         |         |         |         |         |         |         |         |         |
| U 375 vč. TI 75*  | kN/m | 112,44  | 95,79   | 82,50   | 71,07   | 62,38   | 55,55   | 50,05   | 45,51   | 41,72   | 38,49   | 35,71   | 33,29   | 31,08   | 27,45   |
| U 375   | kN/m | 125,27  | 106,65  | 91,79   | 79,01   | 69,29   | 61,65   | 55,50   | 50,43   | 46,18   | 42,57   | 39,46   | 34,98   | 30,59   | 26,94   |
| U 300   | kN/m | 120,91  | 102,96  | 88,63   | 76,31   | 66,94   | 59,58   | 53,64   | 48,76   | 44,66   | 41,18   | 38,18   | 35,10   | 30,73   | 27,09   |
| U 250   | kN/m | 112,44  | 95,79   | 82,50   | 71,07   | 62,38   | 55,55   | 50,05   | 45,51   | 41,72   | 38,49   | 35,71   | 33,29   | 31,08   | 27,45   |
| <b>vyztužení – dolní výztuž: 3× Ø 20, horní výztuž: 2× Ø 16</b> |      |         |         |         |         |         |         |         |         |         |         |         |         |         |         |
| U 375 vč. TI 75*  | kN/m | 113,84  | 96,98   | 83,53   | 71,96   | 63,16   | 56,25   | 50,68   | 46,09   | 42,24   | 38,98   | 36,16   | 33,72   | 31,57   | 29,67   |
| U 375   | kN/m | 130,23  | 110,88  | 95,44   | 82,16   | 72,06   | 64,13   | 57,73   | 52,47   | 48,05   | 44,30   | 41,07   | 38,27   | 35,80   | 33,63   |
| U 300   | kN/m | 125,99  | 102,96  | 88,63   | 76,31   | 66,94   | 59,58   | 53,64   | 48,76   | 44,66   | 41,18   | 38,18   | 35,10   | 30,73   | 27,09   |
| U 250   | kN/m | 113,84  | 96,98   | 83,53   | 71,96   | 63,16   | 56,25   | 50,68   | 46,09   | 42,24   | 38,98   | 36,16   | 33,72   | 31,57   | 29,67   |

\* U 375 s vloženou tepelnou izolací 75 mm.

Hodnoty  $q_{k,u}$  jsou stanoveny vzhledem k ohybové a smykové únosnosti a meznímu průhybu (celkové zatížení, kterým je možné překlady přitížit).

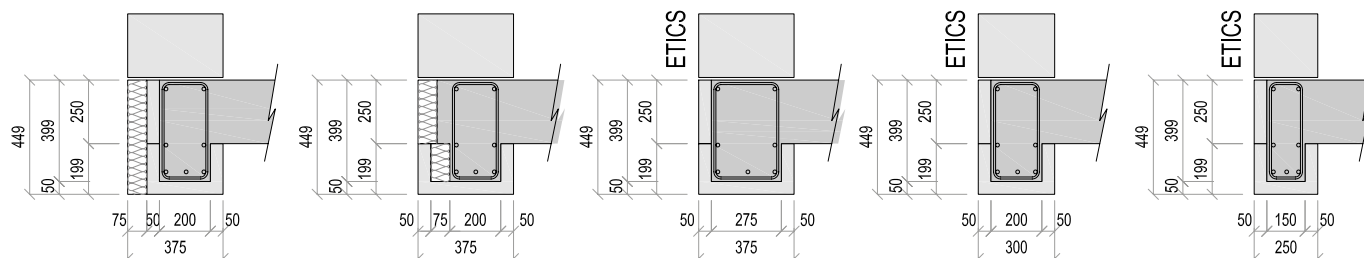
**Výška betonového průřezu 399 mm**, krytí třmínku 10 mm.

Minimální třída betonu C20/25.

Na vyztužení se předpokládá betonářská výztuž s minimální mezí kluzu  $f_{yk} = 500$  MPa.

Hodnoty jsou orientační, vždy je nutné odborné statické posouzení podle ČSN EN 1992-1-1.

### Vzorová řešení železobetonových nosníků (překladů) vybetonovaných do U profilů



## Suché maltové směsi – expediční údaje

| Typ                    | Značka | Obsah pytle | Obj.č. výrobku | Kusů na paletě | Expediční hmotnost ** |
|------------------------|--------|-------------|----------------|----------------|-----------------------|
|                        |        | kg          |                | ks/pal         | kg/pal                |
| Hebel zdicí malta šedá | M5     | 25          | 10015439       | 54             | 1370                  |
| Ytong zdicí malta      | M5     | 17          | 10015347       | 30             | 530                   |

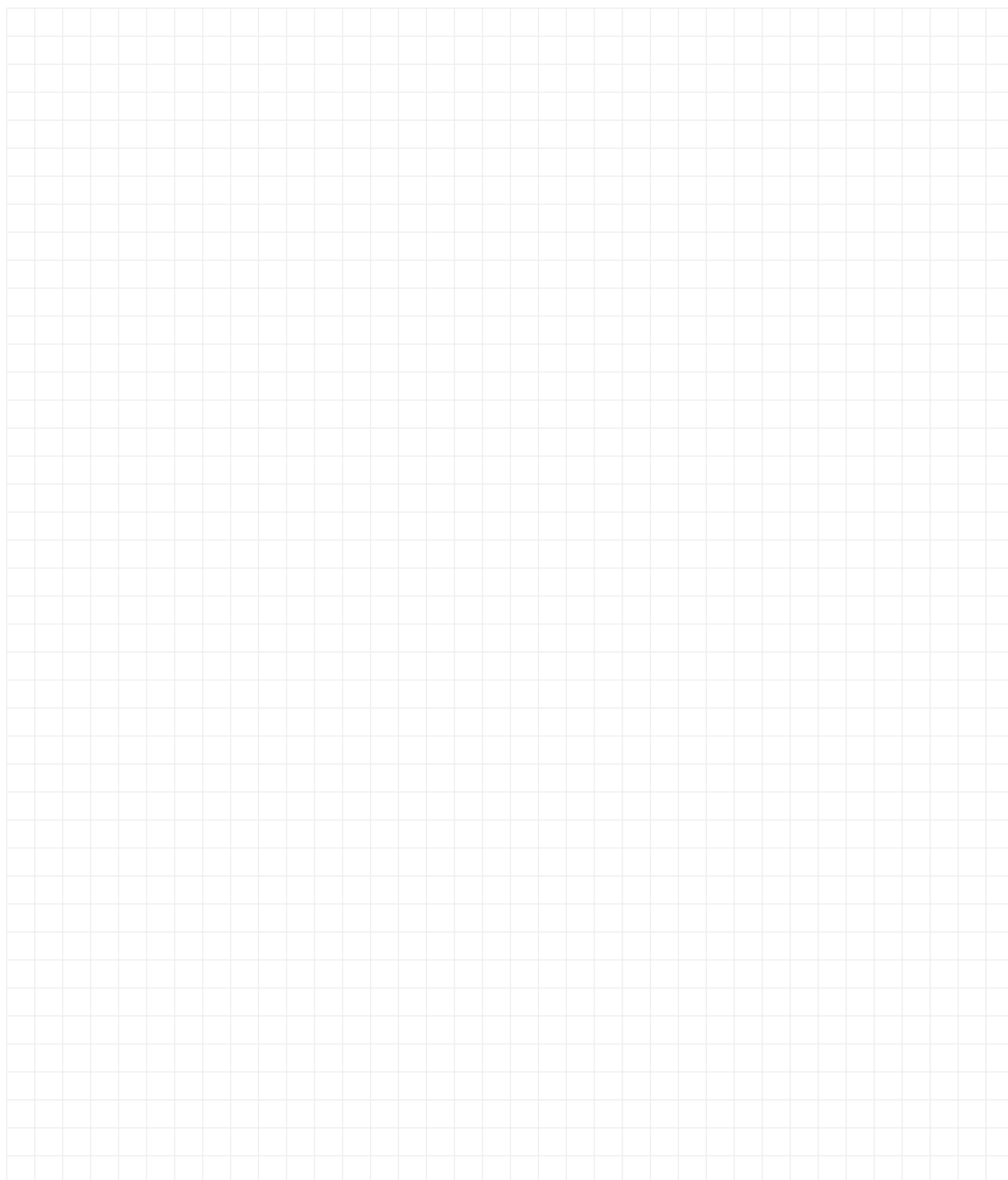
Poznámky:

\*\* Včetně palety cca. 20kg

## Parametry zdicích malt

| Značka                               | M5                 | M5                 | Jednotka          |
|--------------------------------------|--------------------|--------------------|-------------------|
| Typ výrobku                          | Suchá maltová směs | Suchá maltová směs |                   |
| Pevnost v tlaku po 28 dnech          | 5,00               | 5,00               | N/mm <sup>2</sup> |
| Soudržnost min.                      | 0,30               | 0,50               | N/mm <sup>2</sup> |
| Zrnitost                             | 0,60               | 0–0,63             | mm                |
| Objemová hmotnost zatvrdlé malty cca | 1 500              | 1400–1500          | kg/m <sup>3</sup> |
| Faktor difuzního odporu              | max. 20            | max. 15            |                   |
| Tepelná vodivost λ                   | 0,61               | 0,47               | W/(m.K)           |
| Reakce na oheň – nehořlavé, třída    | A1                 | A1f                |                   |
| Spracovatelnost                      | 4                  | 3–4                | hod               |

# POZNÁMKY



# DENNÍ PŘÍRUČKA PRO OBCHODOVÁNÍ S HEBEL

## 1. ZPRACOVÁNÍ OBJEDNÁVEK

### A. Potřebné údaje

Vzorový objednávkový formulář najdete na naší stránce [www.hebel.cz](http://www.hebel.cz) v sekci Dokumenty ke stažení.

Své objednávky zasílejte na e-mailovou adresu

[objednavky.cz@hebel.com](mailto:objednavky.cz@hebel.com)

nebo [objednavky.cz@xella.com](mailto:objednavky.cz@xella.com).

#### Uvedte do objednávky:

- pokud jde o objednávku na sklad se skladovou slevou:

"Sklad" nebo jinou obdobnou specifikaci +  
v případě akce: "název akce a určení slevy v %"

- pokud jde o objednávku pro objekt s objektovou slevou:

„Číslo objektu“ které jste obdrželi e-mailem  
na základě potvrzení nabídky

**Bez tohoto unikátního čísla objektu vaši  
objedávku nemůžeme zpracovat!**

- Vaše unikátní číslo každé objednávky;
- čísla materiálů dle ceníku Xella objednané ve správných jednotkách;
- místo dodání;
- termín dodání (konkrétní datum);
- jméno objedávajícího včetně telefonického kontaktu;
- jméno kontaktní osoby pro příjem zboží při vykládce (sklad, stavba) včetně telefonického kontaktu;
- druh dopravy: vlastní nebo Xella, požadavek na auto s rukou;
- způsob vykládky: vozík, jeřáb nebo auto s rukou.

Uvedením všech potřebných údajů přispějete  
k rychlejšímu a bezproblémovému zpracování  
objednávky!

V případě nejasností kontaktujte vaši specialistku  
objednávky Zákaznického servisu.

### B. Tipy pro urychlení

- **Nikdy neposílám objednávku s objektovou slevou bez čísla objektu.**
- Na **e-mail** uvedený v objednávce obdržím: "Oznámení o přijetí objednávky", "Potvrzení zakázky" a "Transportní avízo", které obsahují důležité a závazné informace!
- **Objednávky posílám po jednom kamionu:**  
30 palet nebo 23,5 tuny.
- V objednávce uvádím materiál, který je **z logistických důvodů možné doložit nebo naopak ponížít.**
- **Minimální objednávací množství (pro dopravu Xella)**  
na jedno místo vykládky je **1/3 standardního množství (10 palet)**. Menší objednávky realizují jedině vlastní dopravou.
- Pokud objednávám zboží na kusy, uvedu, zda požaduji **zaokrouhlení** na celé palety směrem nahoru nebo dolů.
- Objednávky **stropních nosníků** posílám podle **počtu kusů**.
- Objednávky **schodů** posílám **s číslem kladečského plánu**.
- V objednávce na **více kamionů** stanovím, který **sortiment** má být dopraven **v jednotlivých kamionech a harmonogram vývozu**. Rámcové objednávky postupně **upřesňuji jednotlivými objednávkami**.
- **Nestandardní požadavky**, jako větší množství produktů na objednávku, dodávka více kamionů na jeden den a jiné, **avizuji s co největším časovým předstihem**.

Svoje požadavky formou e-mailu i telefonicky doložím  
jedním z **identifikačních čísel: objednávka, zakázka,  
dodávka, přeprava, dodací list**.

## 2. DOPRAVA VÝROBKŮ

### Doba dodání:

|                                   |
|-----------------------------------|
| <b>standardní</b>                 |
| 2 až 5 dnů (dle regionu)          |
| <b>autem s hydraulickou rukou</b> |
| 3 až 7 dnů (dle regionu)          |

Doba dodání se může prodloužit u produktů na objednávku nebo v závislosti na aktuální kapacitě dopravy.

**Datum v "Potvrzení zakázky"** je vždy předpokládáno a může se měnit. **Skutečné datum dodání** je uvedeno v "Transportním avízu"

**Negarantujeme dodání na přesný čas ani expresní dodávky!**

### Vlastní doprava (s dotací od 5 tun)

- V objednávce uveďte: dodací závod, SPZ vozidla, jméno řidiče.
- Kamion přistavte až po obdržení e-mailového dokumentu "Potvrzení zakázky".
- Na místo nakládky přijďte min. 1 hodinu před koncem otevírací doby (6–18 hod v sezóně).
- Ověřte si aktuální situaci na nakládce:

**Hrušovany u Brna: 547 102 600;**

**Chlumčany: 547 102 604;**

**Horní Počaply: 547 102 606.**

| Dopravní služby   | Kč  |
|---|---|
| Doprava plně naloženým kamionem 30 palet nebo 23,5 tuny | zdarma                                      |
| Vykládka hydraulickou rukou                             | 3 700,-                                     |
| Garantované dodávky do 2 dnů                            | (do 150 km) 2 500,-<br>(nad 150 km) 3 000,- |
| Dvojvykládka v sousedících okresech                     | 800,-                                       |
| Dvojvykládka v rámci okresu                             | 400,-                                       |

## 3. PALETOVÉ HOSPODÁŘSTVÍ

| Výška zálohy za palety                          | Kč    |
|---|-------|
| Hebel (tvárnice, příčkovky, doplňkové produkty) | 130,- |
| Ytong   | 130,- |
| EUR (malty, U profily)                          | 200,- |

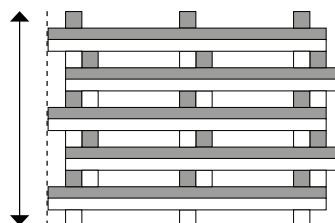
Záloha bude vyúčtována s opotřebením při vrácení palety (180 Kč za Euro a 105 Kč za ostatní). Lhůta pro vrácení je 1 rok.

### Svoz palet

- Zajišťujeme **bezplatný svoz palet 300 a více kusů z maximálně 2 prodejních skladů.**
- Objednávku na svoz palet zašlete na adresu **[doprava@xella.com](mailto:doprava@xella.com)**. Objednávky **akceptujeme jedině od vlastníků paletových kont** nebo od třetích stran pověřených plnou mocí.
- Svoz je standardně realizován do 30 dnů od data přijetí objednávky.
- **Palety k vrácení musí být uloženy.**

výška 2 m / 25 palet

desky v rovině nad sebou



- Při vrácení palet je zákazník povinen zajistit **roztřídění palet** podle jednotlivých druhů a rozměrů, včetně rozdělení Ytong a Hebel.

**Fakturu** odpovídající potvrzenému množství vrácených nepoškozených palet **je povinen vystavit zákazník** (Xella nevystavuje dobropisy na základě příjmků materiálu potvrzené ze závodu Xella).

## 4. SLUŽBY ZÁKAZNICKÉHO SERVISU

### A. Zpracování objednávek

Máte otázku ke konkrétní objednávce dle "Oznámení o přijetí objednávky" a "Potvrzení zakázky"? Nepřišlo vám ještě "Potvrzení o přijetí objednávky"?

→ Kontaktujte vaši specialistku objednávek.

#### Specialistka objednávek

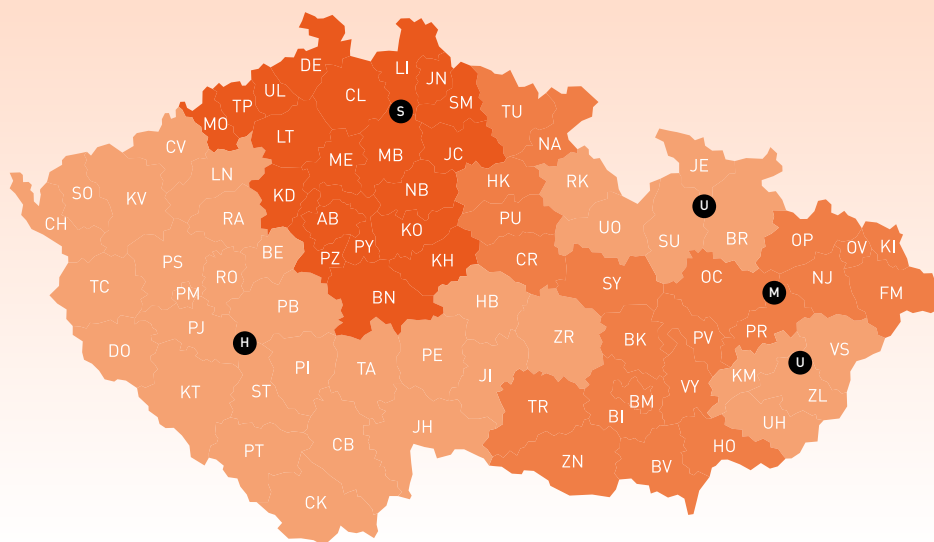
(dostupnost materiálu, předpokládané datum dodání, vytížení kamionů, vlastní doprava)

Marie Čížková

547 102 336

[objednavky.cz@hebel.com](mailto:objednavky.cz@hebel.com)

### B. Realizace dopravy (podle okresů příjemce materiálu)



Máte otázku ke konkrétní dodávce?

→ Dle kontaktní osoby v "Transportním avízu" kontaktujte:

#### Dispečeri dopravy

(sjednání termínu a vykládky s příjemcem materiálu, doprava Xella, svoz palet)

|   |                        |                  |
|---|------------------------|------------------|
| H | Miroslav Holešínský    | 602 100 774      |
| S | Stanislav Stodůlka     | 725 185 011      |
| M | Jitka Melicharová      | 725 507 354      |
| U | Peter Urminček         | +421 918 796 577 |
|   | Matej Sýkora (vedoucí) | +421 918 679 732 |

[doprava@xella.com](mailto:doprava@xella.com)

## C. Koho kontaktovat v následujících poprodejních situacích?

Po podpisu příslušných smluv a obchodní dohodě s vaším odborným poradcem zajišťuje  
Zákaznický servis:

- **fakturaci zákazníkům;**
- **bonusy** (vyplácíme standardně do 30 dnů od ukončení příslušného období);
- **reklamace** (po schválení příslušným odborným poradcem);
- **jiné dobropisy a vrubopisy;**
- **paletová konta;**
- **nastavení e-mailů pro automatické zasílání faktur a dodacích listů;**
- **zadávaní a změny vašich kontaktních údajů** (jména, adresy, e-maily, pobočky...).

### Specialistky na vaše požadavky

|                |                       |             |                          |
|----------------|-----------------------|-------------|--------------------------|
| Hlavní kontakt | <b>Dagmar Bohatá</b>  | 547 102 131 | dagmar.bohata@xella.com  |
| Zástup         | <b>Jitka Keprtová</b> | 547 102 130 | jitka.keprtova@xella.com |

Standardní reakční doba na vaše e-mailové požadavky je do dvou pracovních dnů.

## 5. AUTOMATICKÉ ZASÍLÁNÍ FAKTUR A DODACÍCH LISTŮ

Faktury a dodací listy jsou automaticky jedenkrát denně zaslány na vámi uvedený e-mailový kontakt:

- **faktury** na e-mailovou adresu plátce/příjemce faktury;
- **dodací listy** na e-mailovou adresu objedávající pobočky (včetně velkoobchodu).

V případě zájmu o nastavení e-mailové adresy pro automatické zasílání faktur a dodacích listů pošlete svůj požadavek na e-mailovou adresu [dagmar.bohata@xella.com](mailto:dagmar.bohata@xella.com).

**Poskytnutí potvrzených dodacích listů stavbou resp. příjemcem materiálu je zpoplatněno částkou 50 Kč za každý dodací list!**

## 6. CENOVÉ NABÍDKY – POPTÁVKY OBJEKTOVÉ SLEVY

Pro sjednání objektové slevy kontaktujte odborného poradce pro daný region (viz zadní strana ceníku). Výše objektové slevy a podmínky k objektu jsou pro všechny partnery stejné.

**Ověřte si, že požadavek na objektovou slevu obsahuje:**

- Kontakt na investora nebo stavební firmu (jméno, adresa, telefonní kontakt, e-mail).
- Místo stavby a místo dodání.
- Termín dodávek.
- Informace o poptávaném materiálu. (specifikace materiálu apod.).

## 7. REKLAMACE

Reklamační služby poškozených vyříděných výrobků provádí odborný poradce přímo na vašem skladě nebo na stavbě. Poškozený materiál se nevrací. Náhrada za reklamované výrobky probíhá formou finančního plnění – dobropisu standardně do 30 dnů po sepsání reklamačního zápisu.

### Otevírací hodiny

Zákaznického servisu,  
jsou v pracovní dny  
**od 7.00 do 15.00 hod.**



**Vždy se řiďte dokumenty,  
které jsou zaslány na e-mail  
zadaný ve vaší objednávce.  
Obsahují důležité informace!**



V případě dotazů kontaktujte  
příslušné odpovědné osoby:

- Nepřišel mi **žádný dokument**  
→ **zákaznická podpora.**
- Přišlo mi "**Oznámení o přijetí  
objednávky**"  
→ **specialistka objednávek.**
- Přišlo mi "**Potvrzení zakázky**"  
→ **dispečer dopravy.**
- Přišlo mi "**Transportní avízo**"  
→ **dispečer dopravy.**

Cenovou nabídku, informace o vlastnostech produktů a vhodnosti jejich použití, produktové certifikáty apod. vám poskytnou odborní poradci pro daný region.

Kontakt naleznete na zadní straně ceníku.



## 8. NEJČASTĚJŠÍ OTÁZKY

### Chci poslat objednávku s objektovou slevou a ještě nemám číslo objektu.

Pro nové číslo objektu kontaktujte vašeho odborného poradce. Stávající číslo objektu najdete ve vašem e-mailu. Nikdy neposílejte bez čísla objektu!

### Jak vím, že moji objednávku zpracováváte?

Do e-mailu vám přijde Oznámení o přijetí objednávky nebo Potvrzení zakázky s informacemi o plátcí, pobočce, příjemci, rovněž s uvedením materiálu a předpokládaným datem dodání.

### Co mám udělat, když potřebuji zjistit dostupnost materiálu na skladě Xella?

Kontaktujte naše call centrum na čísle 530 514 250.

### Jak zajistím dotížení kamionu?

Ucelený kamion je brán jako 30 paletových míst nebo 23,5 tuny. Hmotnost je možné spočítat podle produktových údajů v ceníku. Nejjednodušším způsobem je objednávka přes vzorový objednávkový formulář, který najdete na naší stránce [www.hebel.cz](http://www.hebel.cz) v sekci Dokumenty ke stažení.

### Jaké jsou správné objednávací jednotky materiálu?

- Palety jsou základní objednávací jednotkou
  - Pytle pro malty a omítky
  - Kusy pro překlady, schody, komíny a stropy
- Materiál vždy identifikujte **podle objednávkového čísla výrobku (obj. č. výrobku)** z ceníku Xella.

### Jakou cenu najdu ve fakturách?

Fakturační jednotka je 1 kus.

Ostatní ceny (Kč za m<sup>3</sup>, m<sup>2</sup>, m') jsou odvozené od fakturační ceny za 1 kus a zaokrouhlené.

### Jaké jsou podmínky dodávky na stavbu?

1. Bezproblémová sjízdnost cesty pro velký kamion
  - šířka a výška, zpevněný povrch, upravený terén, možnost otočení či krátkého vycouvaní.
2. Osoba oprávněná převzít dodávku řádně potvrdí dodací list a uvede případné nedostatky.

### Kolik stojí služba vykládky autem s hydraulickou rukou?

Služba je zpoplatněna částkou 3 700 Kč za každou vykládku vedle kamionu. Vykládky na podlaží

a překládky z přívěsu jsou zpoplatněny individuálně a ne vždy jsou možné.

Pro ověření dostupnosti kontaktujte dispečera dopravy, viz strana 15.

### Kolik stojí služba dvojvykládky?

V rámci okresu stojí 400 Kč, v rámci geograficky sousedících okresů je zpoplatněna částkou 800 Kč. Přejezdy přes více okresů jsou možné jedině po individuální dohodě. Základní podmínkou pro dvojvykládku je vyložení minimálně 10 palet na vykládkovém místě. Více viz tabulka na straně 13.

### „Volá mi zákazník a požaduje informaci o datu dodání.“

V e-mailových dokumentech „Potvrzení zakázky“ resp. „Transportní avízo“ najdete informaci o datu dodání. Stavbu kontaktujeme telefonicky předem před datem dodání.

### Jak mám řešit, když mi přijde poškozený materiál dopravou?

Pro uplatnění reklamace dopravy je nutné zdokumentovat důkazy o způsobení škody dopravcem prostřednictvím fotodokumentace a zapsáním výhrad do dodacího listu.

### Které údaje mají být na správně potvrzeném dodacím listě?

Příjemce materiálu potvrdí dodací list s uvedením jména a příjmení osoby, která zboží přijímá (hůlkovým písmem), podpisu a případně názvem firmy a razítkem.

### Jaké jsou podmínky pro vrácení zboží?

Uzná-li to Xella důvodným, může kupující na své náklady vrátit zakoupené zboží do 60 dnů od jeho dodání. Služba je zpoplatněna částkou 300 Kč/paletu resp. 50 Kč/kus. Podmínkou je:

- písemná žádost s uvedením čísla dodacího listu,
- po schválení zajištění dopravy do závodu,
- nepoškozené zboží i původní obal.

**Xella CZ, s.r.o.**

Vodní 550

664 62 Hrušovany u Brna

Tel.: +420 547 102 209

info.cz@hebel.com

**[www.hebel.cz](http://www.hebel.cz)**